

PLANIMETRIA  
scala 1:600

CABINA DI TRASFORMAZIONE  
LINEA ELETTRICA ESISTENTE

CABINA DI  
TRASFORMAZIONE  
LINEA ELETTRICA  
ESISTENTE

IMPIANTO TRATTAMENTO  
PRIMA PIOGGIA

IMPIANTO TRATTAMENTO  
PRIMA PIOGGIA

CABINA DI TRASFORMAZIONE  
LINEA ELETTRICA ESISTENTE

CABINA DI TRASFORMAZIONE  
LINEA ELETTRICA ESISTENTE

LINEA ELETTRICA  
INTERRATA MT

LINEA TELEFONICA  
INTERRATA

PEAD Ø100

PEAD Ø160

BACINO DI LAMINAZIONE

EDIFICIO  
SC 54.800 mq  
SU 56.229,50 mq  
n° 60 baie di carico

M.3  
SC 13.700 mq

M.1  
SC 13.700 mq

M.4  
SC 13.700 mq

M.2  
SC 13.700 mq

P1  
Piano Campagna 94,23  
Quota Scorrimento 91,03

- LEGENDA
- IDENTIFICAZIONE LOTTO DI INTERVENTO
  - IDENTIFICAZIONE RECINZIONE DI PROGETTO
  - RETE FOGNATURA MISTA ESISTENTE
  - RETE FOGNATURA NERA IN PROGETTO
  - POZZETTI DI CACCIATA TIPO CONTARINO IN CLS PREFABBRICATO DIM. INT. 90X90 CM.
  - POZZETTI DI ISPEZIONE IN CLS PREFABBRICATO DIM. INT. 100X100 CM.
  - ALLACCIAMENTO

- RETE IDRICA ESISTENTE
- RETE IDRICA IN PROGETTO PEAD PE100 PN16 De 90 mm
- SARACINESCA RETE IDRICA PN16
- POZZETTO IN C.A. CON CONTATORE E DISCONNETTORE DIM.INT. 100 x 100 cm
- ALLACCIAMENTO

- RETE ELETTRICA ESISTENTE MT
- LINEA ELETTRICA MT IN PROGETTO 4 TUBI PVC CORRUGATI Ø 160 MM.
- POZZETTO DI ISPEZIONE LINEA MT DIM. 100X100 CM.
- CABINA ELETTRICA IN PROGETTO
- ALLACCIAMENTO

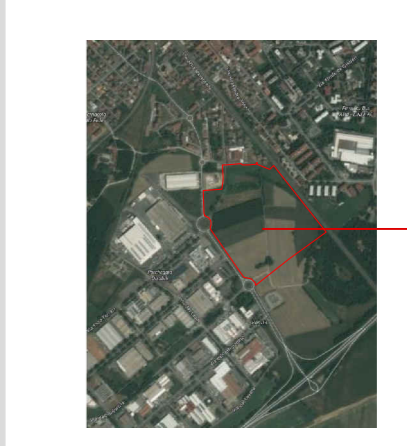
- LEGENDA
- IDENTIFICAZIONE LOTTO DI INTERVENTO
  - IDENTIFICAZIONE RECINZIONE DI PROGETTO
  - Corpo illuminante doppio 25W h palo 6 mt. h.f.t
  - Corpo illuminante singolo 25W h palo 6 mt. h.f.t
  - Corpo illuminante doppio 67W h palo 9 mt. h.f.t
  - Corpo illuminante singolo 67W h palo 9 mt. h.f.t
  - Corpo illuminante singolo 67W h palo 9 mt. h.f.t + staffa regolabile sbraccio 1m
  - Corpo illuminante singolo 204W h palo 12 mt. h.f.t
  - Dispersore di terra in pozzetto ispezionabile
  - LINEA I.P. IN PROGETTO N° 1 TUBO Ø 110
  - RETE ELETTRICA MT ESISTENTE
  - CORPI ILLUMINANTI ESISTENTI
  - CORPI ILLUMINANTI DA DISMETTERE
  - QUADRO ELETTRICO GENERALE
  - PULSANTE SGANCIO IMPIANTO ELETTRICO
  - COLONNINA RICARICA AUTO ELETTRICHE CON 2 PRESE
  - POZZETTO PREFABBRICATO DIM. 50X50 H 70

- RETE TELEFONICA ESISTENTE
- RETE TELEFONICA IN PROGETTO
- POZZETTO DOPPIO DIM. INT.125x80 CM.
- POZZETTO SINGOLO DIM. INT.60x60 CM.
- ALLACCIAMENTO

- RETE ACQUE GRIGIE IN PROGETTO TUBAZIONE IN CLS CORRUGATO SN 8
- POZZETTI IN CLS PREFABBRICATO DIM. INT. 100X100 CM.
- VASCA DI PRIMA PIOGGIA E IMPIANTO DI TRATTAMENTO
- FOSSO DI GUARDIA IN TERRA DRENANTE
- FLUSSI ACQUE METEORICHE
- TUBAZIONE IN PVC SN8 RIGIDO PER CADITOIE STRADALI Ø 200 MM
- CADITOIE STRADALI IN C.A. PREFABBRICATO DIM. INT. 40X40 CM CON GRIGLIA IN GHISA D400

COMUNE DI ALESSANDRIA

PROVINCIA DI ALESSANDRIA



IL PROGETTISTA: **esa studio s.r.l.**  
Cagliari, Sassari, 15121 - ALESSANDRIA

PROPRONENTE: **SOFIDIA s.r.l.**  
Via Sirena n°16  
20121 - MILANO

**ETHOS Engineering s.r.l.**  
Via San Giacomo della Vittoria n.64  
15121 - ALESSANDRIA

TITOLO DELL'OPERA:

**P.E.C. ZONA D3 - FASE 4.0**  
**INSEDIAMENTO PRODUTTIVO ARTIGIANALE**

PROGETTO PIANO ESECUTIVO CONVENZIONATO

OGGETTO ELABORATO:  
**Planimetria sinottica**

COMMESSA	FASE	ARG.	PROGR.	REV.	NOME FILE	SCALA	DATA
LOG_D3AL	PEC	OU	031	02	LOG_D3-AL_PEC_031_02	1:600	01/09/2022