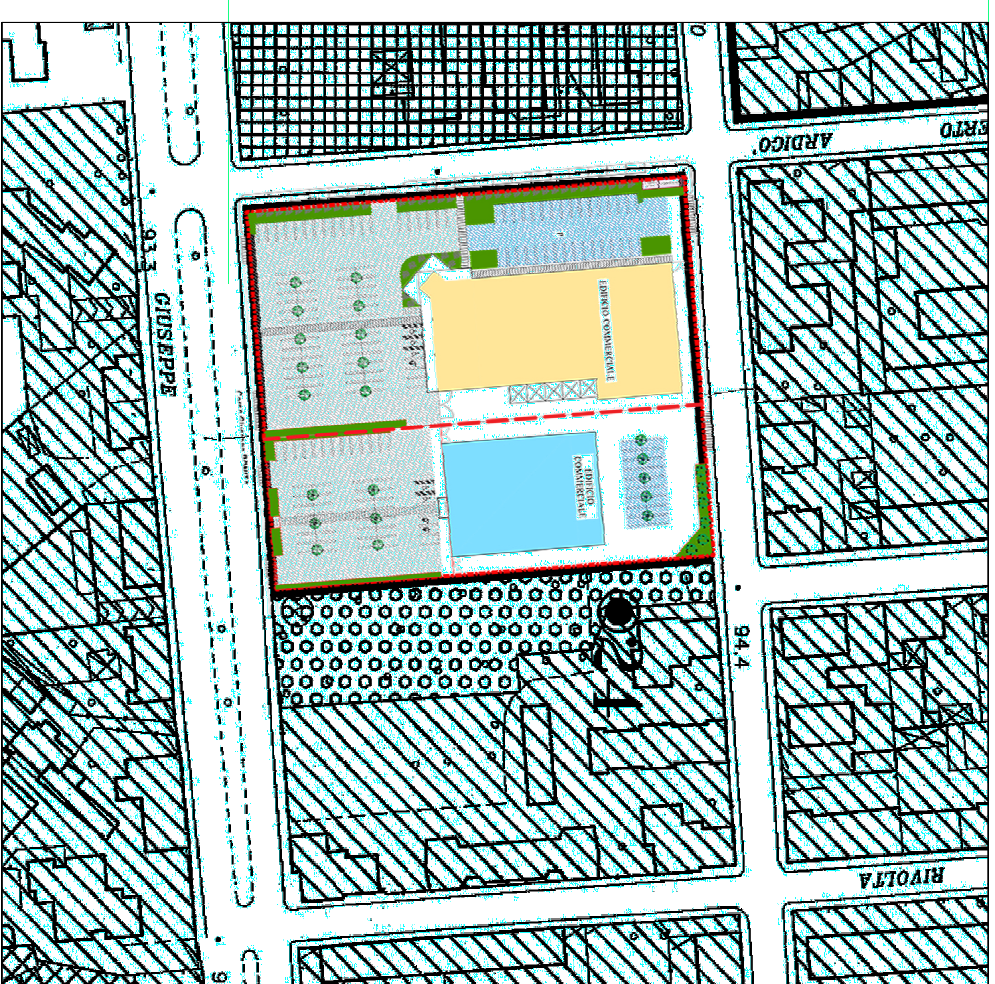
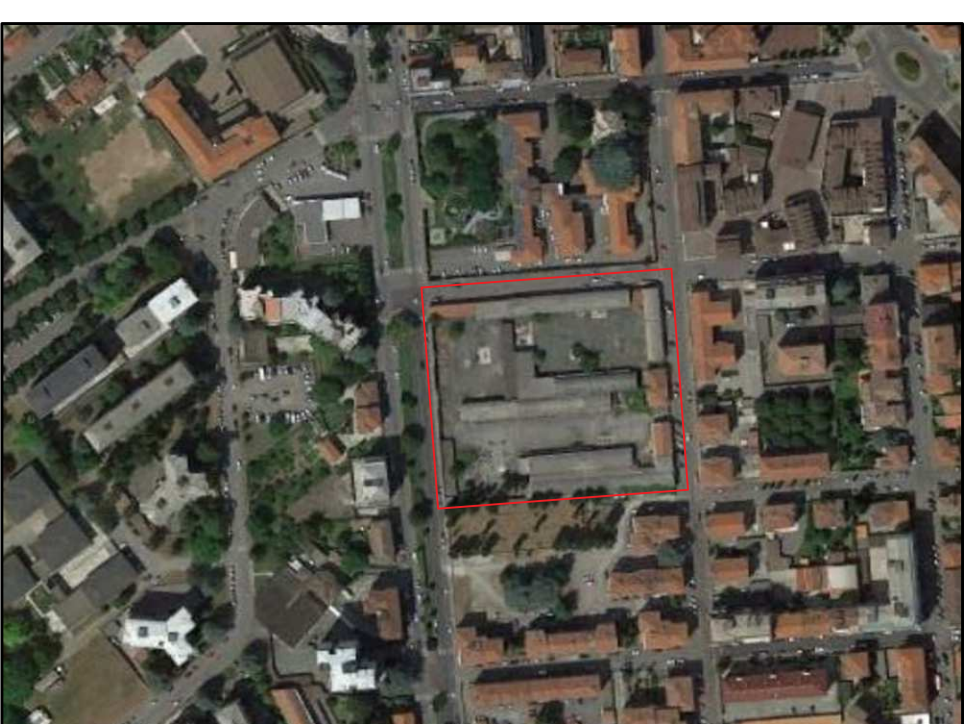


Estratto P.R.G.C. vigente



Estratto P.R.G.C. vigente con inserimento dell'intervento



Vista aerea



Stralcio estratto di mappa
Scala 1:2000

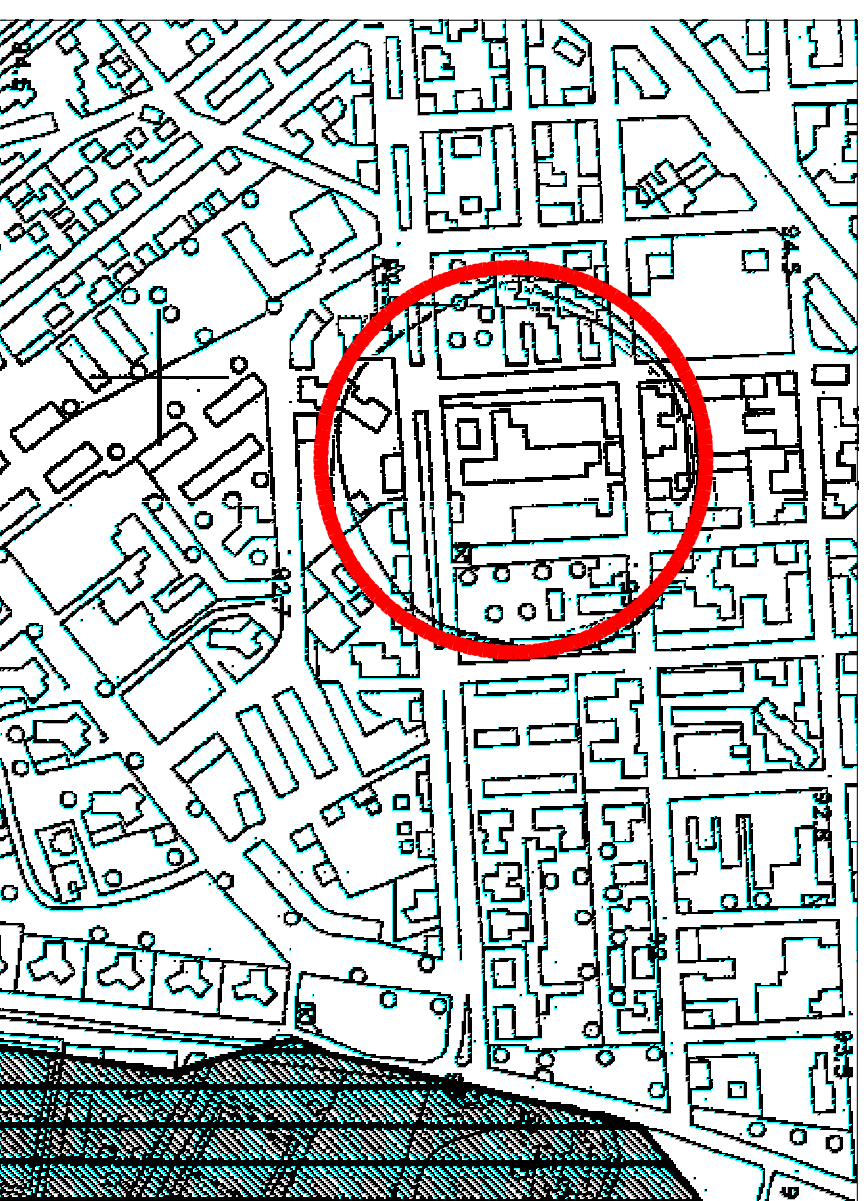


Tavola di sintesi delle classi di pericolosità geomorfologica
Scala 1:5000

LEGENDA		DESCRIZIONE DELLE AREE E PERICOLOSITÀ GEOMORFOLOGICA (con Prefisso 0/1/2/3)	
ZONIZZAZIONE IN CLASSI DI PERICOLOSITÀ GEOMORFOLOGICA		PIANURA	
CLASSE I: PERICOLOSITÀ GEOMORFOLOGICA BASSA o NEGLI		CLASSE II: PERICOLOSITÀ GEOMORFOLOGICA MEDIA	
CLASSE III: PERICOLOSITÀ GEOMORFOLOGICA ALTA		CLASSE IV: PERICOLOSITÀ GEOMORFOLOGICA MOLTO ALTA	

LEGENDA	
delimitazione del centro comunale	114.k.t.8
delimitazione degli ulivieri in scala 1:5000	114.k.t.8
delimitazione della zona industriale	114.k.t.8
Corsi e spicchi d'acqua	114.k.t.8
Insediamenti compresi a zone di difesa della piana, quali: agri, orti, frutteti, vigneti	114.k.t.8
zone di coltivazione della piana	114.k.t.8
Aree ferroviarie	114.k.t.8
Aree destinate alla viabilità:	114.k.t.8
Interdizione alle principali arterie stradali	114.k.t.8
Aree per attività agricole	114.k.t.8
Aree per attività agricole specializzate	114.k.t.8
Aree per attività agricole specializzate di urbanità	114.k.t.8
Aree militari	114.k.t.8
Standard fiduciarie, servizi sociali ed attrezzature di interesse generale	114.k.t.8
attrezzature per l'interesse superiore all'edilizia	114.k.t.8
attrezzature socio-culturali ed ospedaliere	114.k.t.8
porti pubblici strada e ferroviarie	114.k.t.8
Standard idranti/servizi sociali ed attrezzature a livello locale	114.k.t.8
zone per i servizi	114.k.t.8
Standard idranti/servizi sociali ed attrezzature a livello locale	114.k.t.8
zone per i servizi	114.k.t.8
zone pubbliche a parco per il gioco e lo sport	114.k.t.8
pericoli pubblici:	114.k.t.8
Aree residenziali:	114.k.t.8
edilizia di 1° classe	114.k.t.8
edilizia di 2° classe	114.k.t.8
edilizia di 3° classe	114.k.t.8
edilizia di 4° classe	114.k.t.8
edilizia di 5° classe	114.k.t.8
edilizia di 6° classe	114.k.t.8
edilizia di 7° classe	114.k.t.8
edilizia di 8° classe	114.k.t.8
edilizia di 9° classe	114.k.t.8
edilizia di 10° classe	114.k.t.8
edilizia di 11° classe	114.k.t.8
edilizia di 12° classe	114.k.t.8
edilizia di 13° classe	114.k.t.8
edilizia di 14° classe	114.k.t.8
edilizia di 15° classe	114.k.t.8
edilizia di 16° classe	114.k.t.8
edilizia di 17° classe	114.k.t.8
edilizia di 18° classe	114.k.t.8
edilizia di 19° classe	114.k.t.8
edilizia di 20° classe	114.k.t.8
edilizia di 21° classe	114.k.t.8
edilizia di 22° classe	114.k.t.8
edilizia di 23° classe	114.k.t.8
edilizia di 24° classe	114.k.t.8
edilizia di 25° classe	114.k.t.8
edilizia di 26° classe	114.k.t.8
edilizia di 27° classe	114.k.t.8
edilizia di 28° classe	114.k.t.8
edilizia di 29° classe	114.k.t.8
edilizia di 30° classe	114.k.t.8
edilizia di 31° classe	114.k.t.8
edilizia di 32° classe	114.k.t.8
edilizia di 33° classe	114.k.t.8
edilizia di 34° classe	114.k.t.8
edilizia di 35° classe	114.k.t.8
edilizia di 36° classe	114.k.t.8
edilizia di 37° classe	114.k.t.8
edilizia di 38° classe	114.k.t.8
edilizia di 39° classe	114.k.t.8
edilizia di 40° classe	114.k.t.8
edilizia di 41° classe	114.k.t.8
edilizia di 42° classe	114.k.t.8
edilizia di 43° classe	114.k.t.8
edilizia di 44° classe	114.k.t.8
edilizia di 45° classe	114.k.t.8
edilizia di 46° classe	114.k.t.8
edilizia di 47° classe	114.k.t.8
edilizia di 48° classe	114.k.t.8
edilizia di 49° classe	114.k.t.8
edilizia di 50° classe	114.k.t.8
edilizia di 51° classe	114.k.t.8
edilizia di 52° classe	114.k.t.8
edilizia di 53° classe	114.k.t.8
edilizia di 54° classe	114.k.t.8
edilizia di 55° classe	114.k.t.8
edilizia di 56° classe	114.k.t.8
edilizia di 57° classe	114.k.t.8
edilizia di 58° classe	114.k.t.8
edilizia di 59° classe	114.k.t.8
edilizia di 60° classe	114.k.t.8
edilizia di 61° classe	114.k.t.8
edilizia di 62° classe	114.k.t.8
edilizia di 63° classe	114.k.t.8
edilizia di 64° classe	114.k.t.8
edilizia di 65° classe	114.k.t.8
edilizia di 66° classe	114.k.t.8
edilizia di 67° classe	114.k.t.8
edilizia di 68° classe	114.k.t.8
edilizia di 69° classe	114.k.t.8
edilizia di 70° classe	114.k.t.8
edilizia di 71° classe	114.k.t.8
edilizia di 72° classe	114.k.t.8
edilizia di 73° classe	114.k.t.8
edilizia di 74° classe	114.k.t.8
edilizia di 75° classe	114.k.t.8
edilizia di 76° classe	114.k.t.8
edilizia di 77° classe	114.k.t.8
edilizia di 78° classe	114.k.t.8
edilizia di 79° classe	114.k.t.8
edilizia di 80° classe	114.k.t.8
edilizia di 81° classe	114.k.t.8
edilizia di 82° classe	114.k.t.8
edilizia di 83° classe	114.k.t.8
edilizia di 84° classe	114.k.t.8
edilizia di 85° classe	114.k.t.8
edilizia di 86° classe	114.k.t.8
edilizia di 87° classe	114.k.t.8
edilizia di 88° classe	114.k.t.8
edilizia di 89° classe	114.k.t.8
edilizia di 90° classe	114.k.t.8
edilizia di 91° classe	114.k.t.8
edilizia di 92° classe	114.k.t.8
edilizia di 93° classe	114.k.t.8
edilizia di 94° classe	114.k.t.8
edilizia di 95° classe	114.k.t.8
edilizia di 96° classe	114.k.t.8
edilizia di 97° classe	114.k.t.8
edilizia di 98° classe	114.k.t.8
edilizia di 99° classe	114.k.t.8
edilizia di 100° classe	114.k.t.8

DENOMINAZIONE DEL PROGETTO:		Variante al Piano Esecutivo Convenzionato "Ex magazzino Economato via Palermo" approvato con Delib. C.C. n. 27 del 18/03/2009	
OGGETTO DELLA TAVOLA		Estratti: catastale, PRGC, vista aerea	
COMMITTENTE		Impresa Costruzioni DEGIOCASE s.r.l. Via Padre Pio da Pietrelcina n° 13 Casale Monferrato (AL)	
TAVOLA		1	
COMUNE DI	LOCALITÀ	Arch. Oscar RAVVAZZI	
Alessandria (AL)	Via Palermo	Arch. Federica RAVVAZZI	
AGGIORNAMENTI	SCALA	Geom. Maurizio MANFRIN	
	Varie		
	DATA	14/02/2019	
QUESTO DISEGNO È PROTETTO A TERMINI DI LEGGE E NON PUÒ ESSERE RIPRODOTTO O TRASMESSO SENZA LA NOSTRA AUTORIZZAZIONE			