



SETTORE URBANISTICA E PATRIMONIO

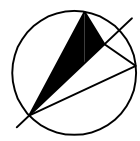
Servizio Urbanistica Sportiva

Settore Politiche di sviluppo innovazione - Gestione della Cartografia vettorializzata

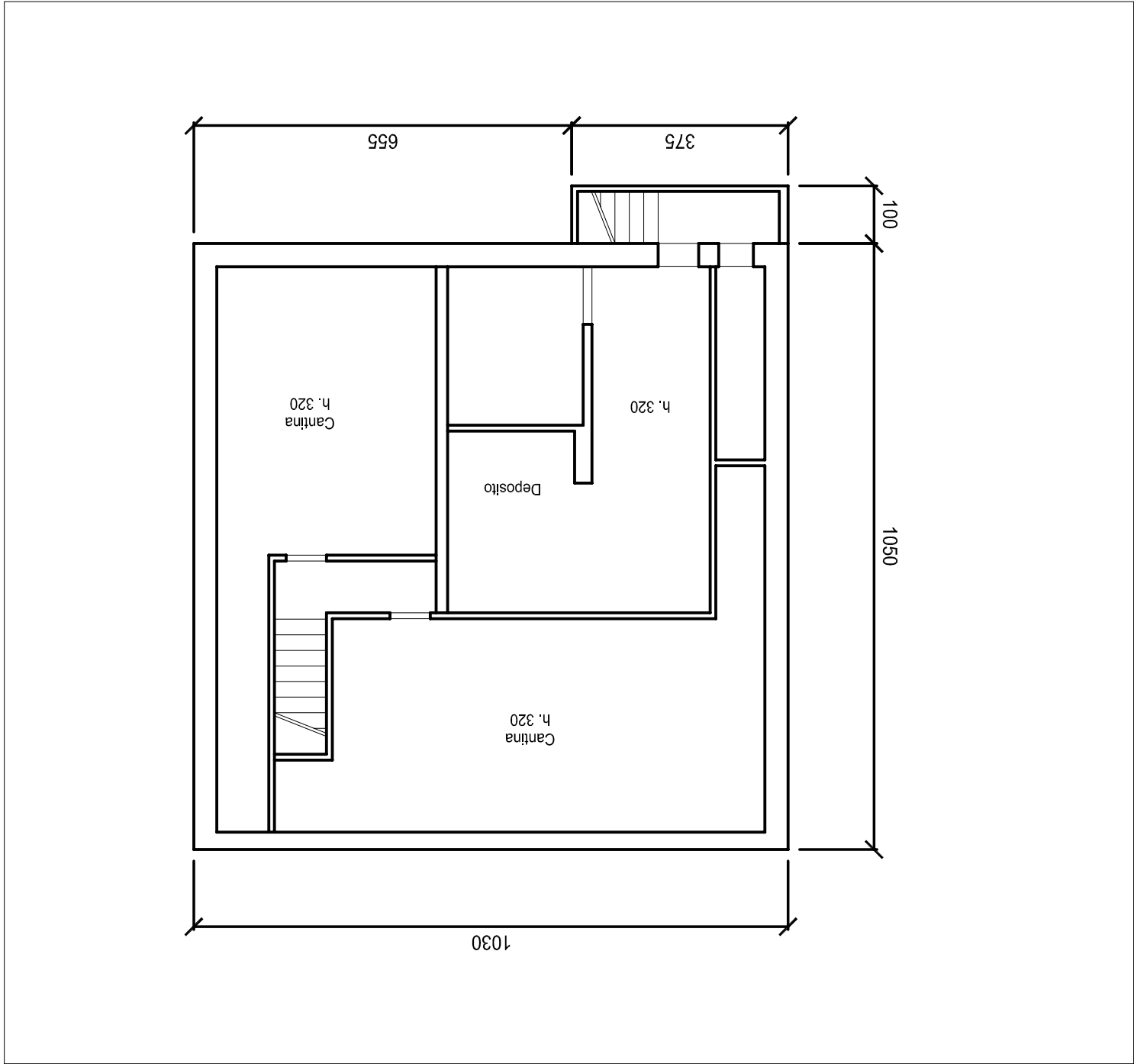
Oggetto: Impianto Sportivo Comunale Terma Sito in Via Boves n°3

Elaborato grafico B - FABBRICATO 1

Scala 1:200



Pianta piano interrato



Pianta piano terra

