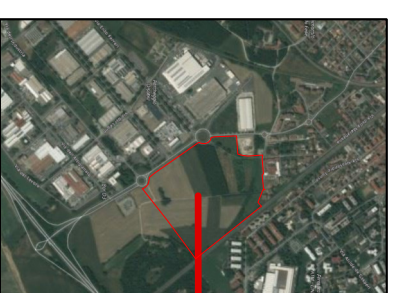


COMUNE DI ALESSANDRIA

PROVINCIA DI ALESSANDRIA



Area oggetto
di intervento

IL PROGETTISTA:

PROPONENTE:



esa studio s.r.l.
Galleria Guerci
15121 - ALESSANDRIA

SOFIDIA s.r.l.
Via Brera n°16
20121 - MILANO



Ethos Engineering s.r.l.
Via San Giacomo della Vittoria n.64
15121 - ALESSANDRIA

TITOLO DELL'OPERA:

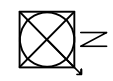
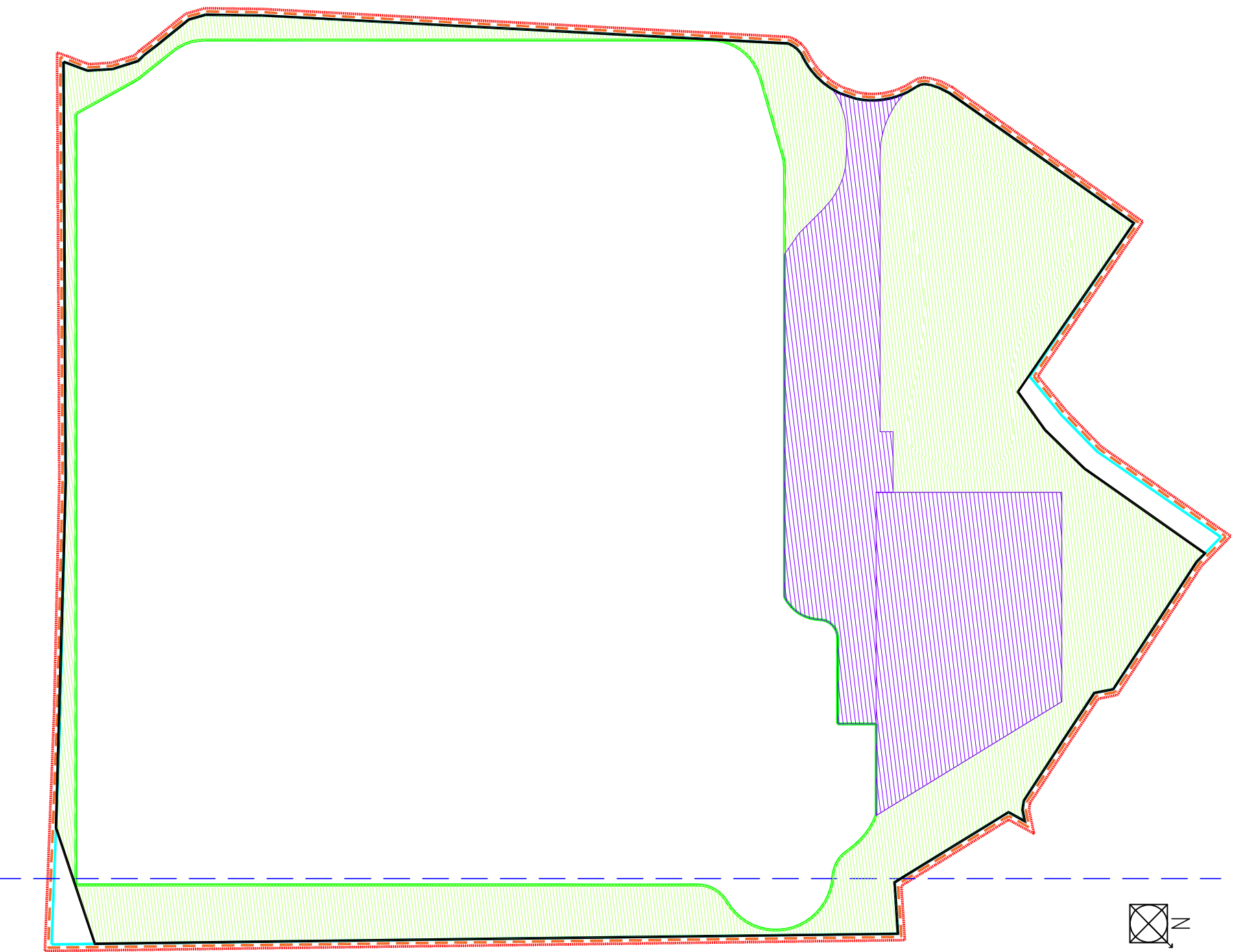
P.E.C. ZONA D3 - FASE 4.0 **INSEDIAMENTO PRODUTTIVO** **ARTIGIANALE E DEPOSITO**

PROGETTO PIANO ESECUTIVO CONVENZIONATO

OGGETTO ELABORATO:

CALCOLI PLANO-VOLUMETRICI



COMMESSA	FASE	ARG.	PROGR.	REV	NOME FILE	SCALA	DATA
LOG_D3 - AL	PEC	AR	003	00	LOG_AL_PEC_AR_003_00	VARIE	19/10/2022



-----	LIMITE DI PRG	mq 134.371,00
- - - - -	LIMITE AREA DI PROPRIETA'	mq 134.371,00
-----	LIMITE FONDIARIA (PEC)	mq 92.000,00
-----	LIMITE TERRITORIALE (PEC)	mq 134.371,00
-----	LIMITE DI ATTIVAZIONE	mq 132.938,97
-----	FASCIA DI RISPETTO LINEA FERROVIARIA	

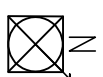
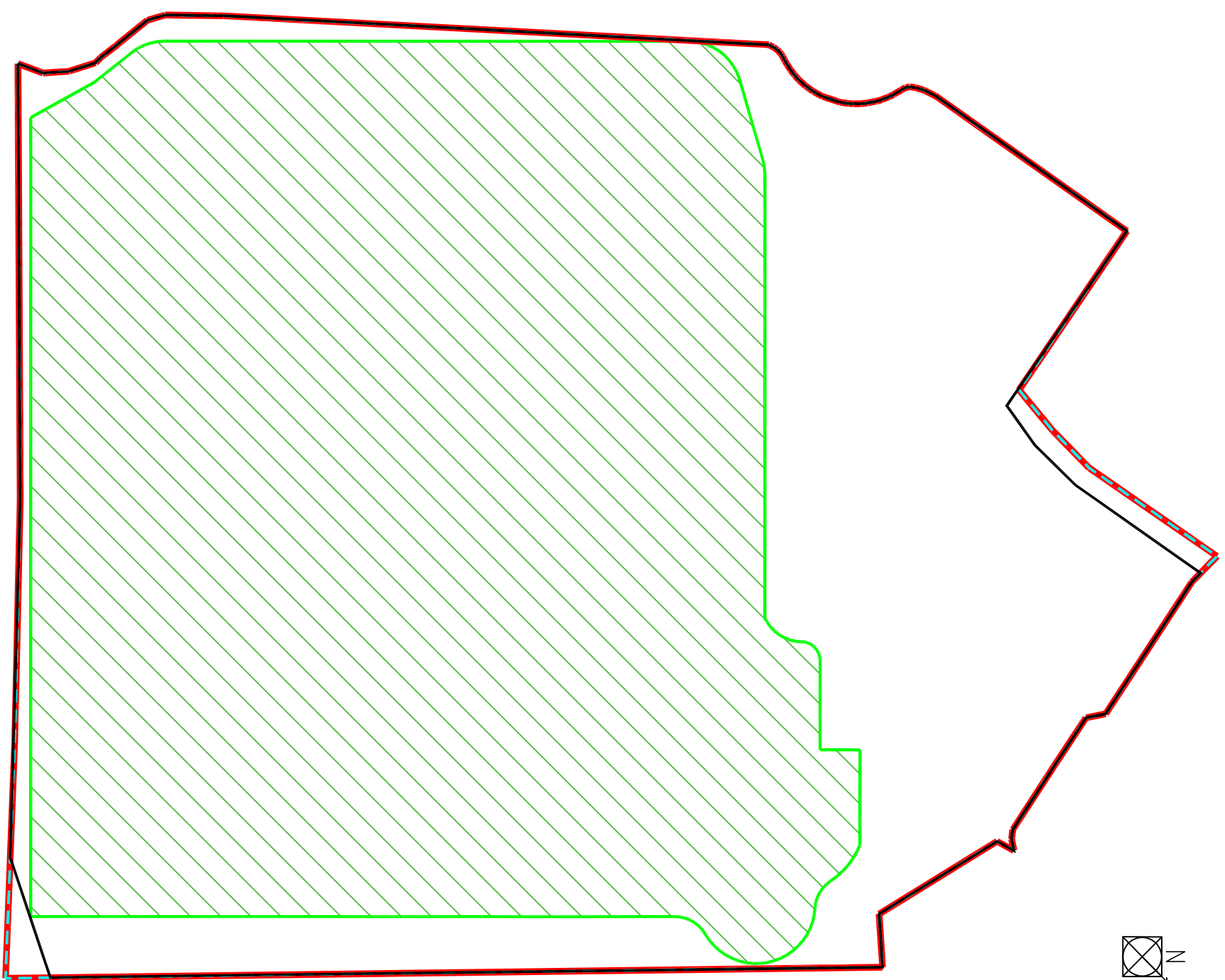
DIMOSTRAZIONI/LEGENDA:



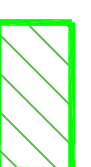

	Superficie territoriale attivata	mq 132.938,97
	Superficie fondiaria (da PEC)	mq 92.000,00
	Aree destinate a standard (20% da PRG)	mq 26.874,20
	- di cui a parcheggio (da PRG)	mq 13.437,10
	Superficie fondiaria (da PRG)	mq 107.496,80
	Sup. coperta max. (da PRG)	mq 64.498,44
	Sul. max. (da PRG)	mq 85.997,44

	Parcheggio pubblico asservito (standard)	mq 14.465,47
	Verde pubblico asservito (standard)	mq 26.473,50

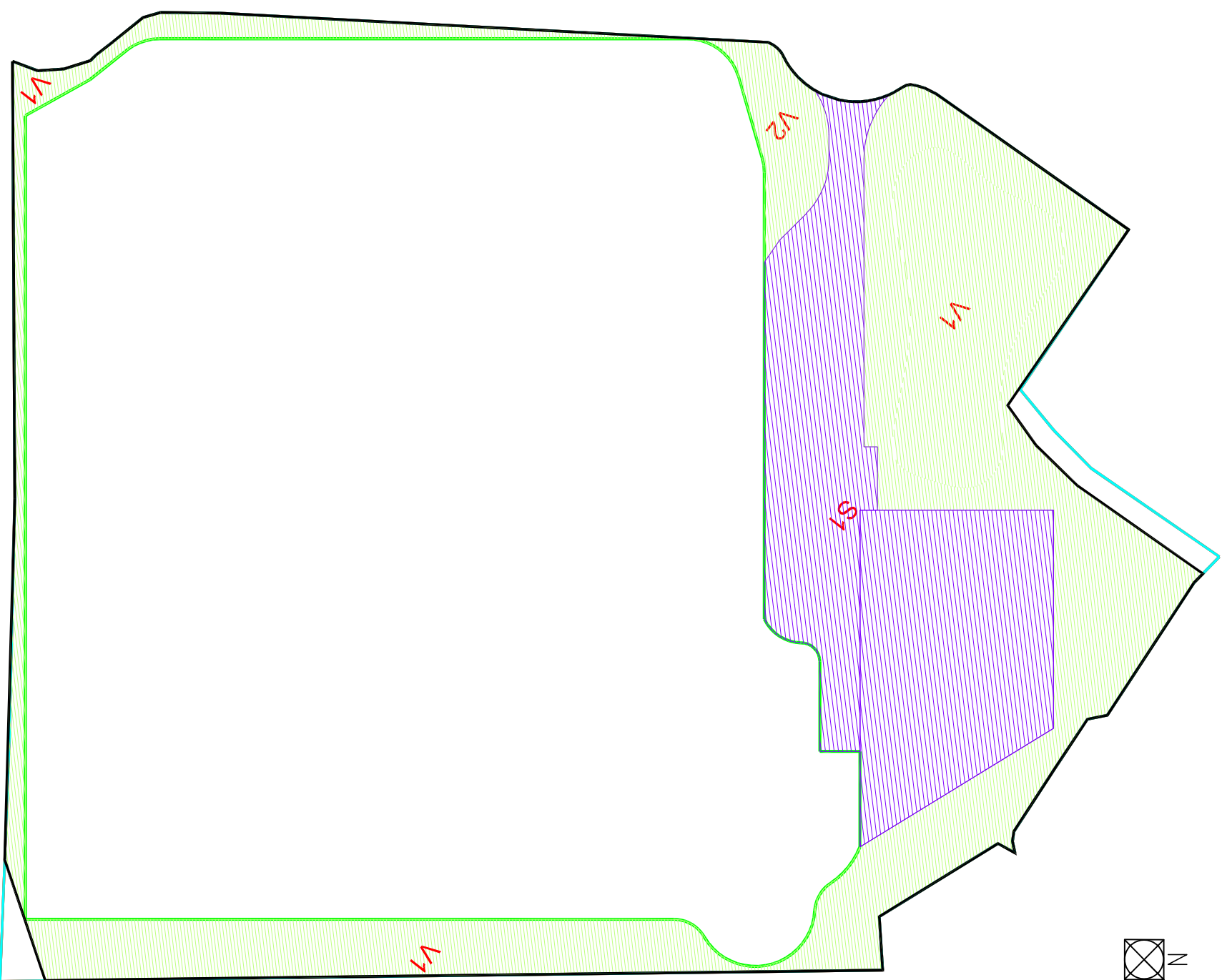
Totale aree in asservimento		mq 40.938,97
	> di mq	26.874,20 (verificato)

AREE ASSERVITE
SCALA 1:2000





	LIMITE DI PRG	mq 134.371,00
	LIMITE TERRITORIALE (PEC)	mq 134.371,00
	LIMITE FONDARIA (PEC)	mq 92.000,00
	LIMITE DI ATTIVAZIONE	mq 132.938,97

FONDIARIA / TERRITORIALE
 SCALA 1:2000



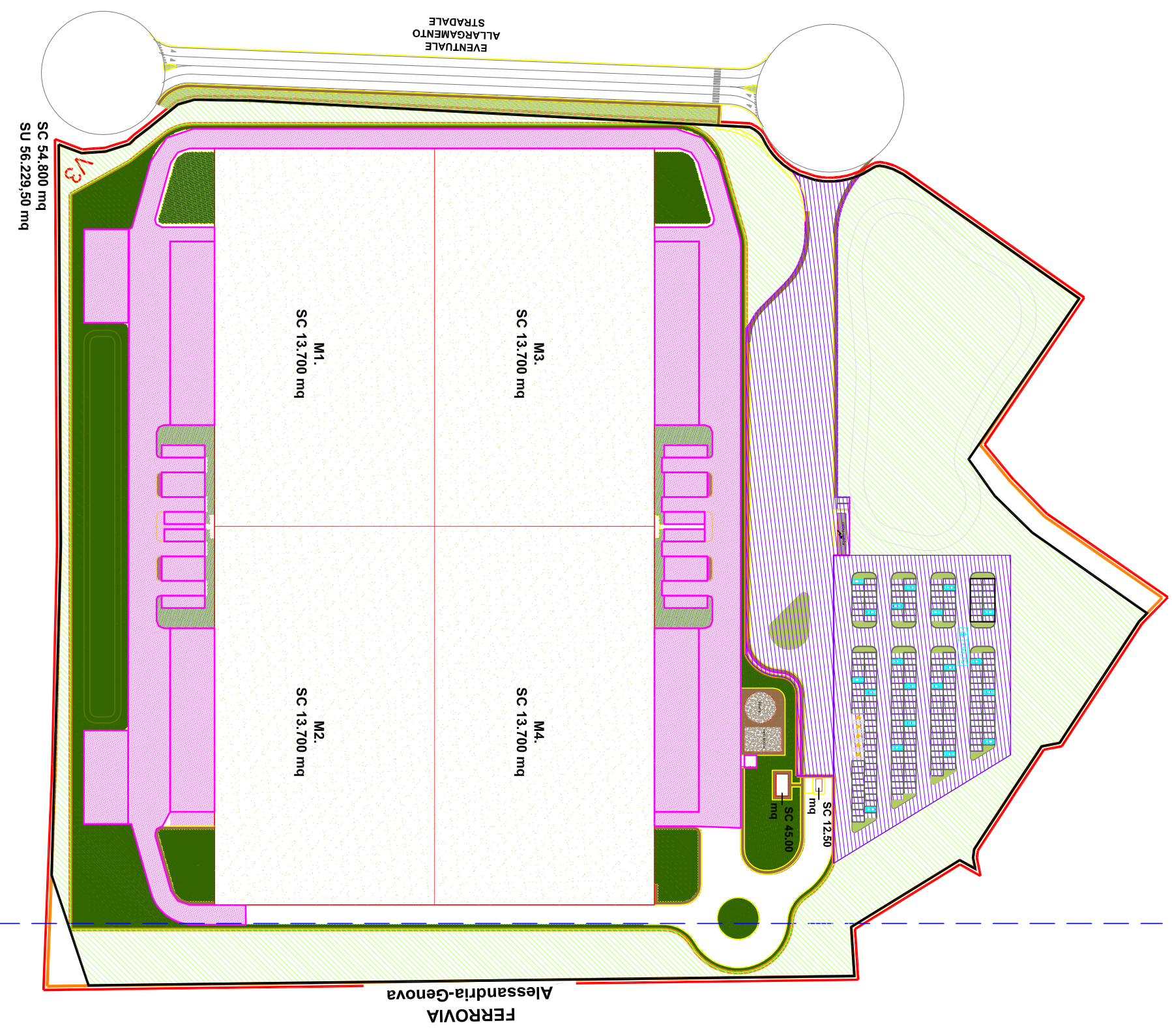
PARCHEGGI E VIABILITA' USO PUBBLICO	MQ
S1	14.465,47

VERDE USO PUBBLICO	MQ
V1	24.811,60
V2	1.661,90

	Parcheggio pubblico asservito (standard)	mq	14.465,47
	Verde pubblico asservito (standard)	mq	26.473,50

Totale aree in asservimento mq 40.938,97

AREE ASSERVITE
SCALA 1:2000



- LIMITE DI PEC mq 134.371,00
- LIMITE FONDIARIA
- LIMITE TERRITORIALE
- - - FASCIA DI RISPETTO LINEA FERROVIARIA
- LIMITE DI ATTIVAZIONE mq 132.938,97

VERIFICA SUP. A VERDE (art. 96 R.E. comunale)	
Sup. drenante minima 30% della Sup. territoriale (132.938,97 x 0,3)	= mq 39.881,69
 Verde pubblico asservito (standard)	= mq 26.473,50
 Verde privato	= mq 11.930,00
 Parcheggio drenante (stalli auto)	= mq 1.480,00
TOTALE mq	= mq 39.883,50
	> di mq 39.881,69 (verificato)

Sup. verde privato minimo 10% della Sup. fondiaria	= mq 9.200,00
 Verde privato	= mq 11.930,00
	> di mq 9.200,00 (verificato)

VERIFICA ART. 32 QUINQUES 10% SU (92.000,00 x 0,8)	
Parcheggio Pubblico 10% SU (NTA) (73.600,00 x 0,1)	= mq 7.360,00
Parcheggio Pubblico previsto	= mq 14.465,47
	> di mq 7.360,00 (verificato)

VERIFICA Art. 41 (NTA da PRG)	
5% ST strada e parcheggi. (non inferiore a mq 13.437,10)	= mq 14.465,47
	> di mq 13.437,10 (verificato)
15 % ST aree verdi (mq 19.940,84) 132.938,97 x 0,15)	= mq 26.473,50
	> di mq 19.940,84 (verificato)

VERIFICA PARCHEGGIO (LEGGE TONIOLI 122/89)	
S.U. MAX PREVISTA	= mq 56.229,50
VOLUME MAX PREVISTO (H. 3,50)	= mq 196.803,25
SUP. PARCHEGGIO DA REPERIRE (1MQ/10MC)	= mq 19.680,35
 Parcheggio pertinenziale reperito	= mq 19.686,00
	> di mq 19.680,35 (verificato)