

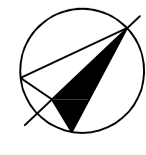


SETTORE POLITICHE DI SVILUPPO, INNOVAZIONE, SPORT  
E TEMPO LIBERO  
Servizio Sport e Tempo Libero

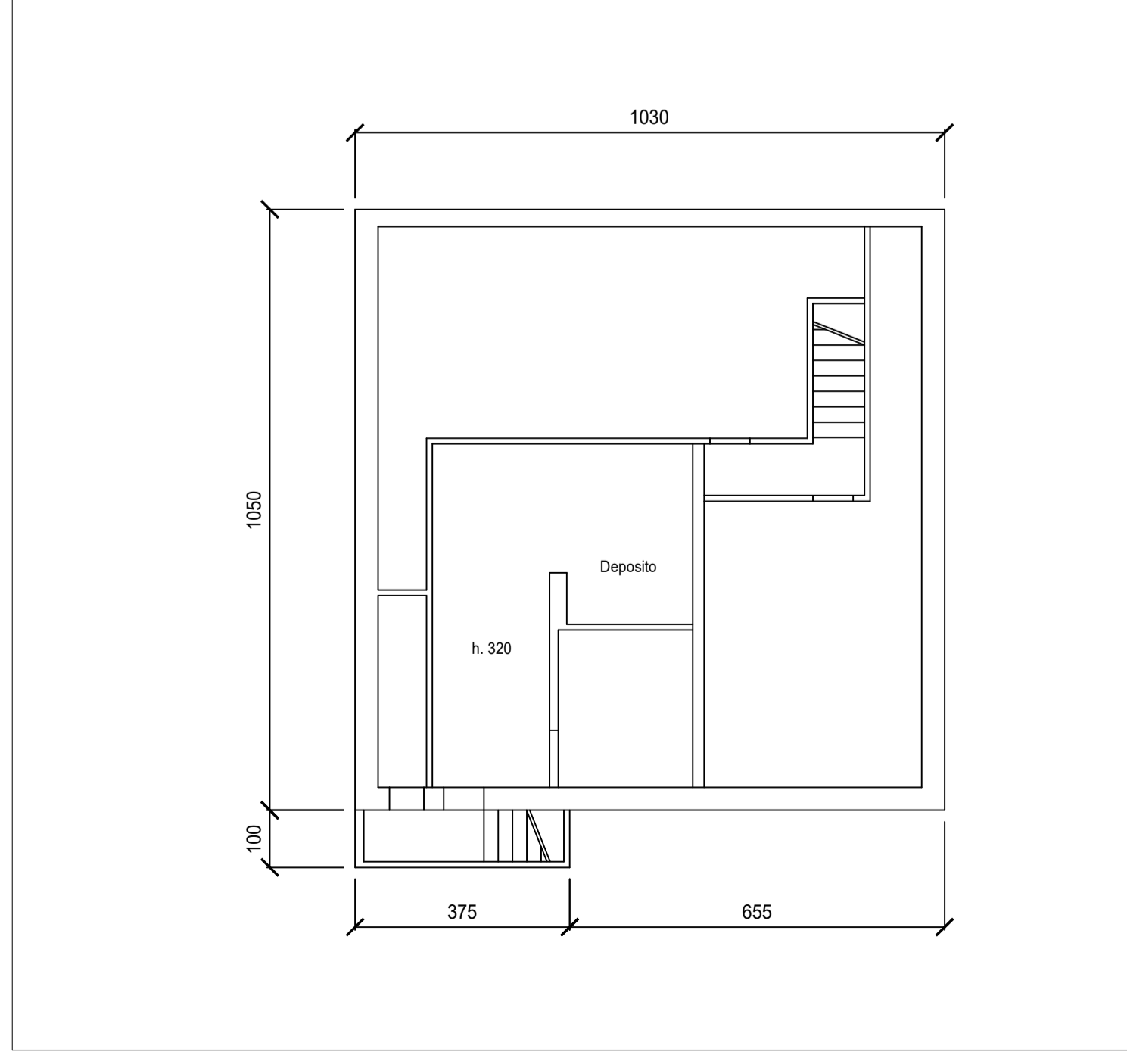
Oggetto: Impianto Sportivo Comunale Telma Sito in Via Boves n° 3

Elaborato grafico B - FABBRICATO PRINCIPALE

Scala 1:200



Pianta piano interrato



Pianta piano terra

