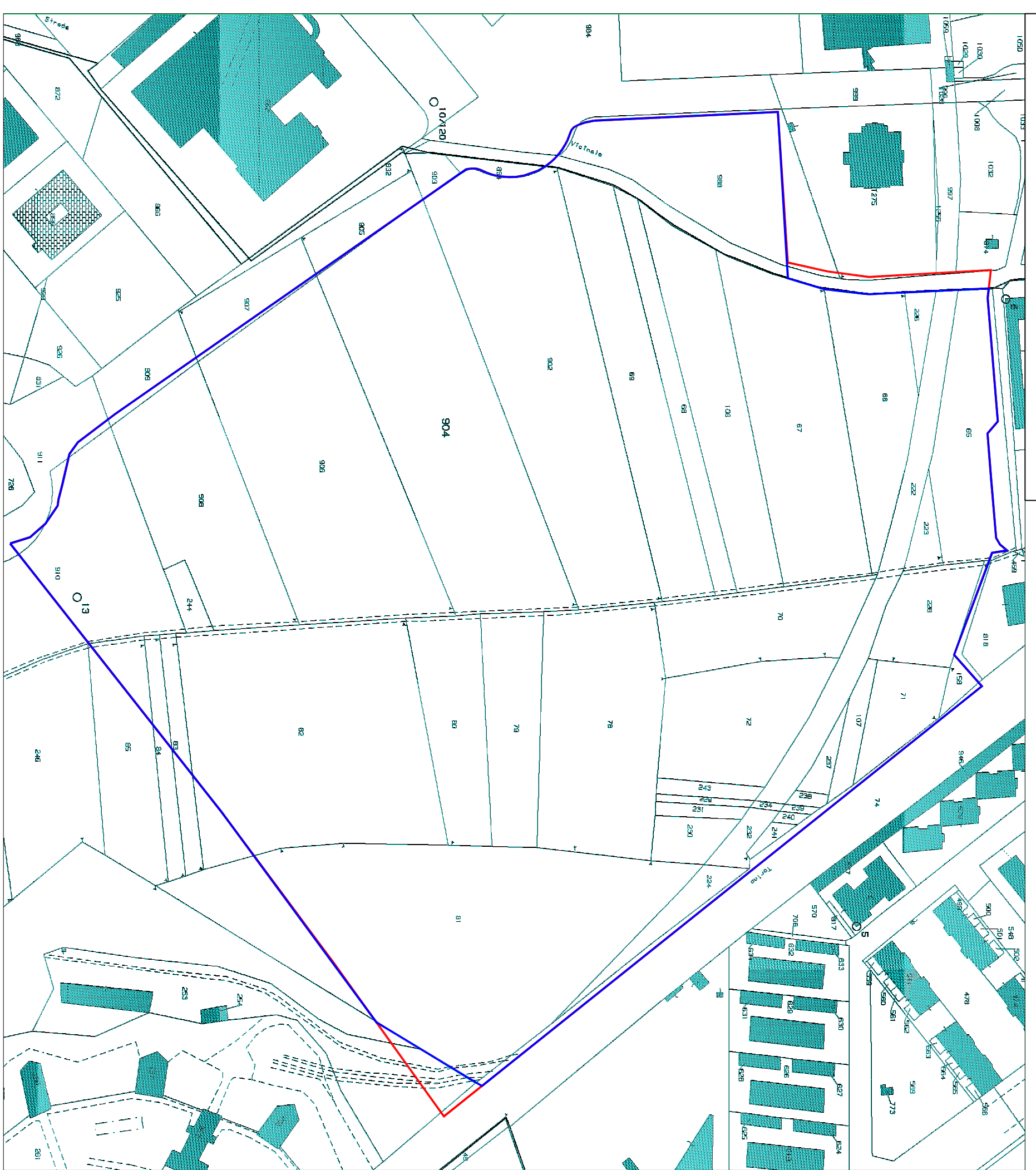


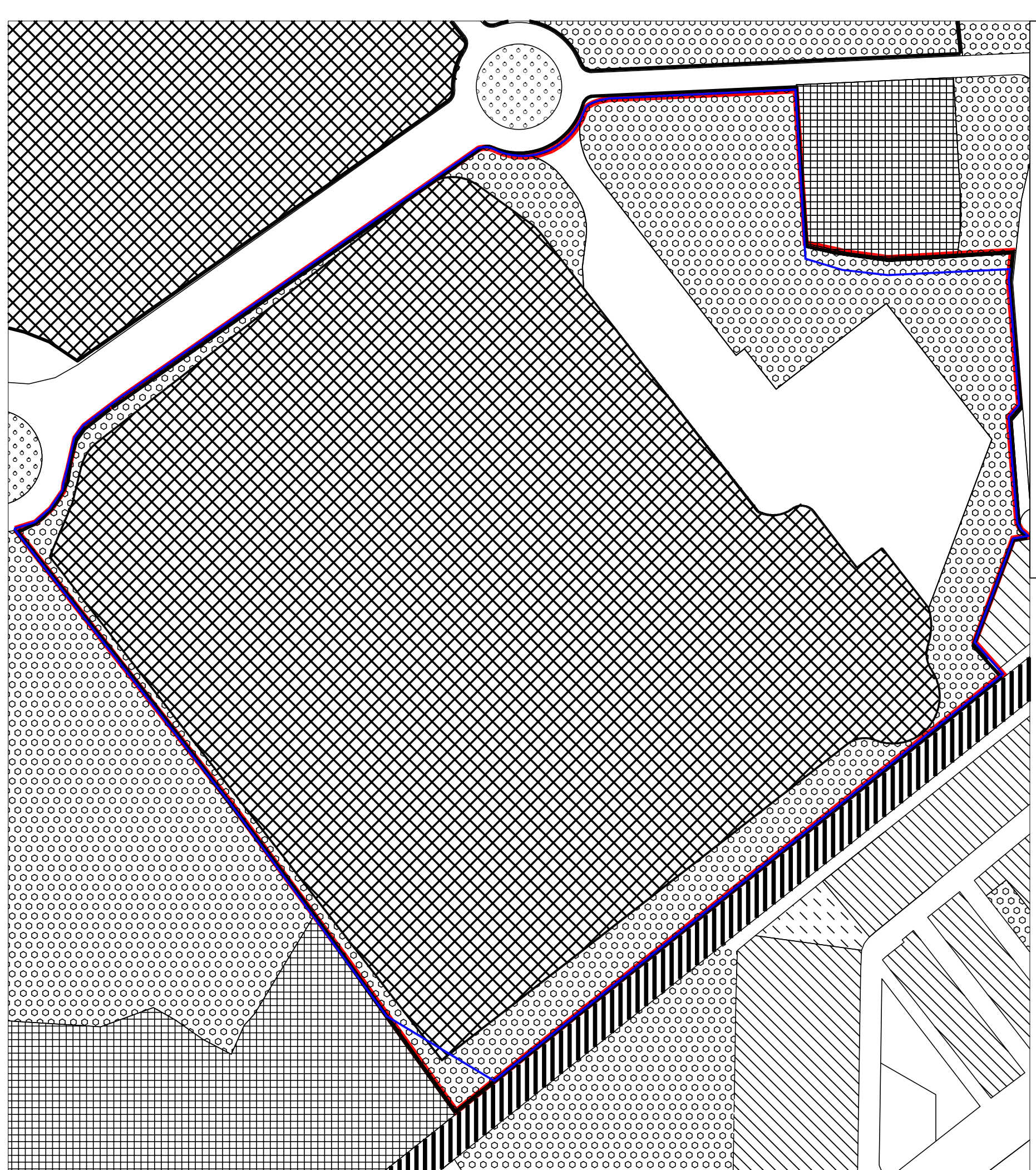
ESTRATTO P.R.G.C.
DESTINAZIONE D'USO DEL SUOLO A SCALA 1:2000



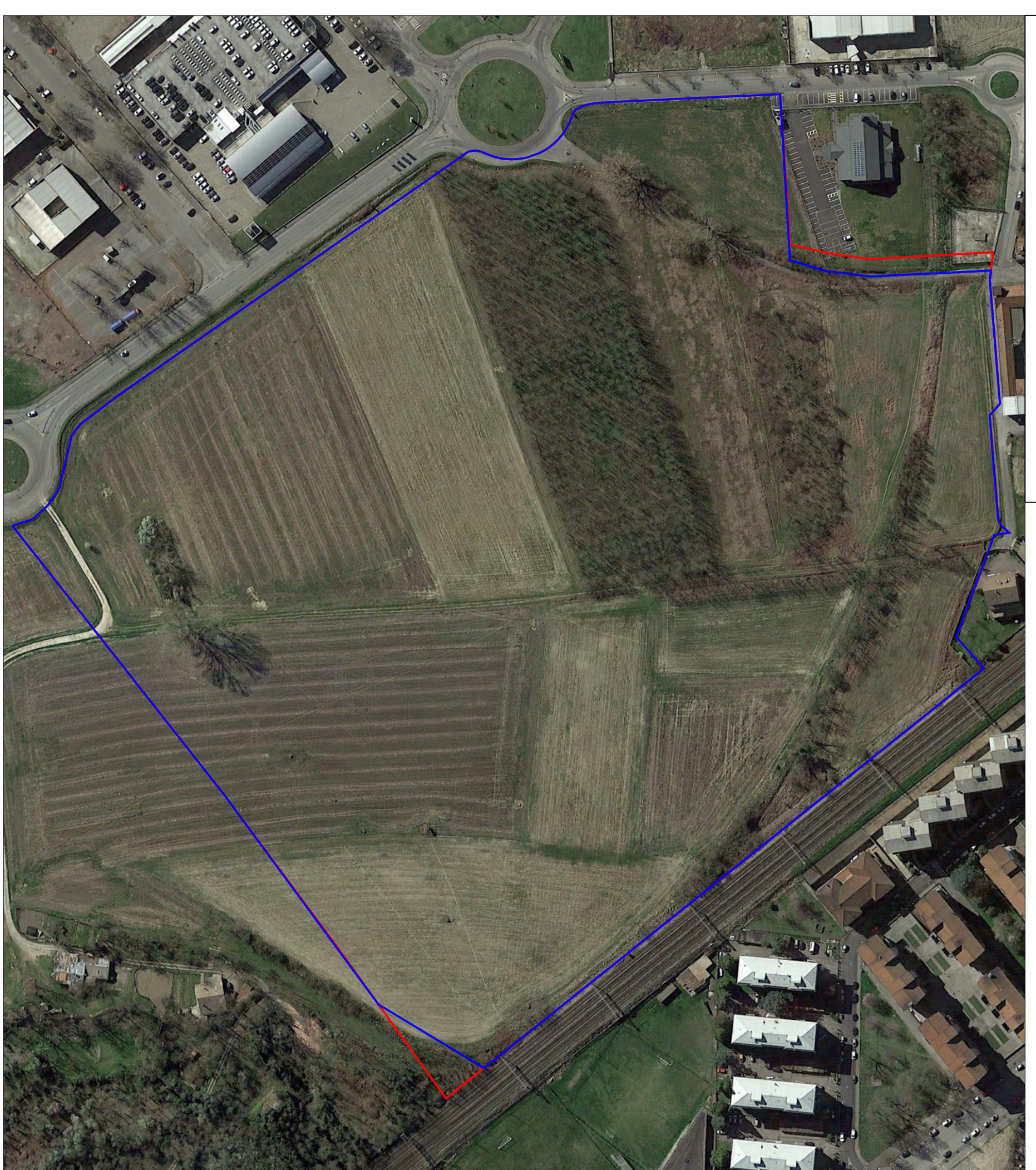
ESTRATTO MAPPA CATASTALE
SCALA 1:2000

LEGENDA TAVOLA P.R.G.C. VIGENTE

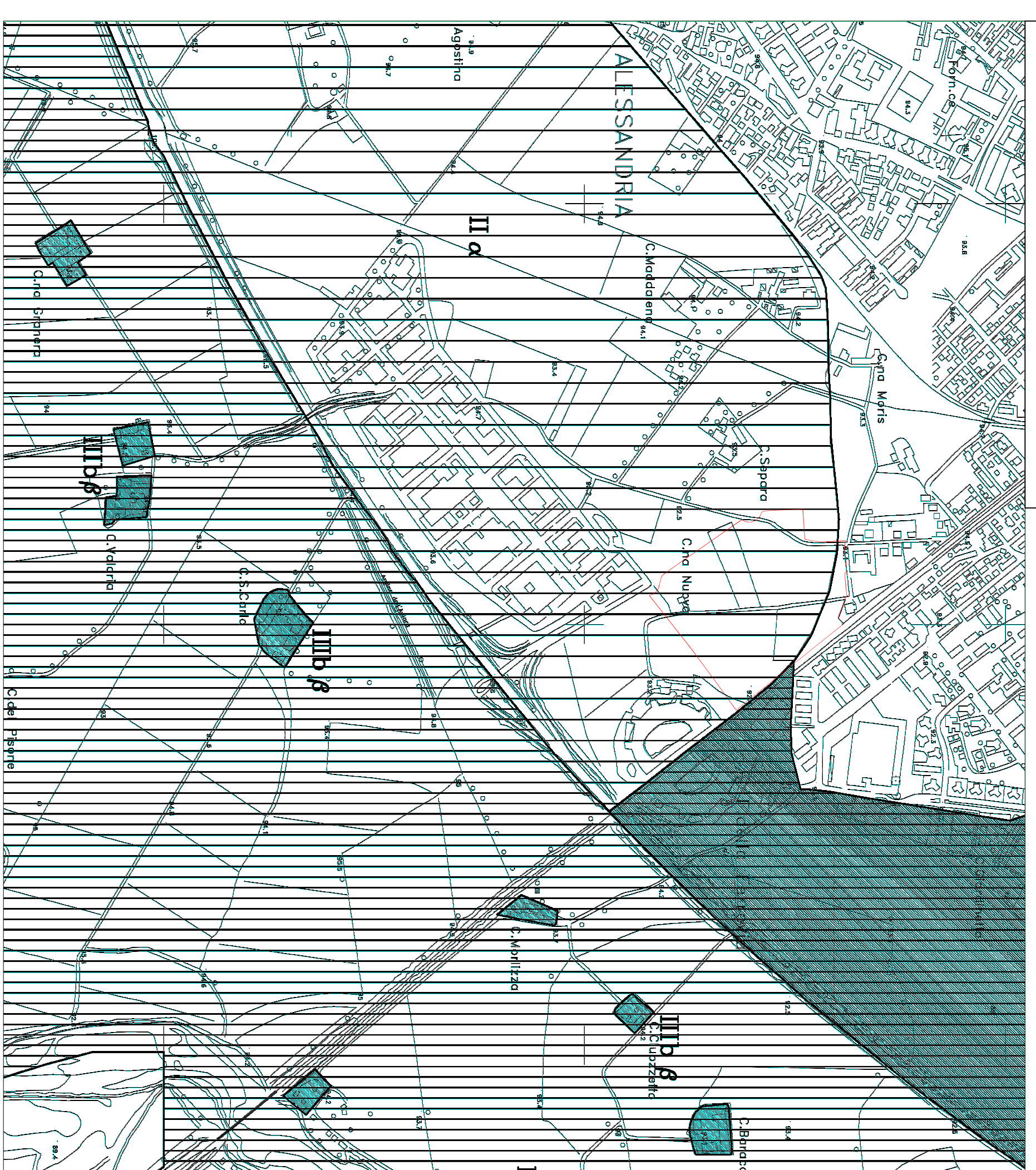
	Standardi Urbanistici senza limiti di altitudine e livello fondo:	31.4 art. 8 (agricoltura)
	aree per l'abitazione:	31.4 art. 8 (agricoltura)
	aree per attrezzature di interesse comune:	31.4 art. 8 (agricoltura)
	spazi pubblici a parco per il gioco e lo sport:	31.4 art. 8 (agricoltura)
	zonaggio urbano:	31.4 art. 8 (agricoltura)
	aree per attività produttive:	31.4 art. 8 (agricoltura)
	aree per insediamenti industriali:	31.4 art. 8 (agricoltura)
	aree per insediamenti artigianali e di deposito:	31.4 art. 8 (agricoltura)
	aree per attività produttive e artigianali a sviluppo temporaneo:	31.4 art. 8 (agricoltura)



ESTRATTO P.R.G.C. DA PROGETTO



ESTRATTO ORTOFOTO
SCALA 1:2000



ESTRATTO SINTESI DI PERICOLOSITÀ
SCALA 1:10000

LEGENDA TAVOLA P.R.G.C. DA PROGETTO

	LIMITE DI PEC	
	LIMITE DI ATTUAZIONE 134.371.00	
	LIMITE TERRITORIALE	
	VERIFICA ART. 30 QUINQUAGESIMO 10% SU (NFA) (73.5000 x 0,3)	= mq. 73.500,00
	Permeabilità Pubblica 10% SU (NFA) (73.5000 x 0,3)	= mq. 14.466,47
	Verde pubblico essenziale (standard)	= mq. 28.473,50
	VERIFICA ART. 41 (NFA da PFG)	
	15% ST (area verde) (mq. 19.940,84)	= mq. 28.473,50
	50% ST (area verde) (mq. 19.940,84)	= mq. 28.473,50

CLASSE II - PERICOLOSITÀ SISMICA

La classe II è riservata alle zone di media pericolosità sismica, in cui il rischio di danni alle strutture è moderato. Le zone di media pericolosità sismica sono quelle in cui il rischio di danni alle strutture è moderato. Le zone di media pericolosità sismica sono quelle in cui il rischio di danni alle strutture è moderato.

COMUNE DI ALESSANDRIA
PROVINCIA DI ALESSANDRIA

P.E.C. ZONA D3 - FASE 4.0
INSEDIAMENTO PRODUTTIVO ARTIGIANALE
PROGETTO PIANO ESECUTIVO CONVENZIONATO

PROGETTISTI:
ESB SPA
Via S. Vittore 15
10121 - ALESSANDRIA
E-mail: ESB_Eng@esb.it
Tel. 0112/2629200

PROSECUZIONE:
VIGNOLA S.P.A.
Via S. Vittore 15
20121 - MILANO
Tel. 02/76000000

OGGETTO LAVORO:

COMUNALE	TADE	PRODOTTORE	REG.	NUMERO FILE	SCALA	DATA
000.03 - AL - 001	PEC	AN	00	000.AL.PEC.AR.001_00	VARE	13/09/2022