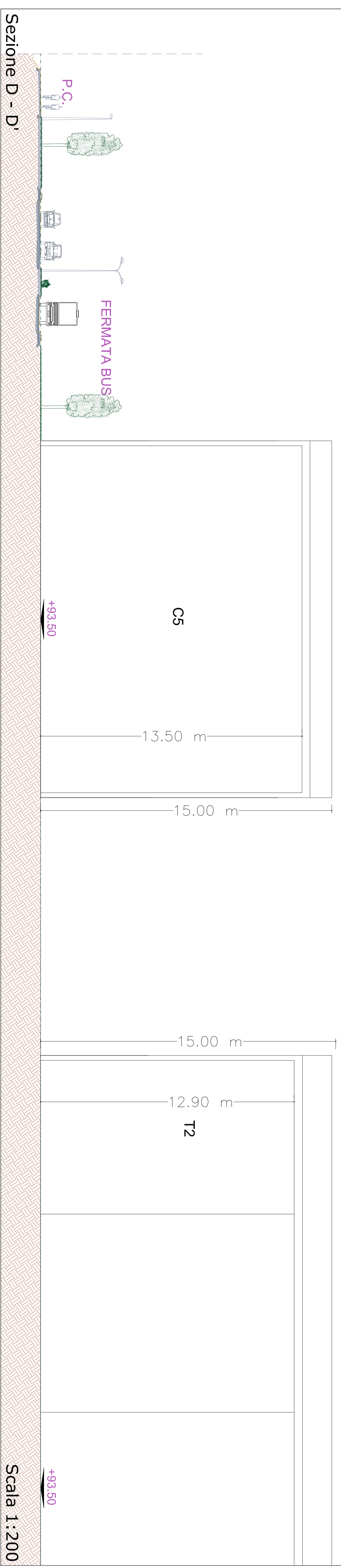
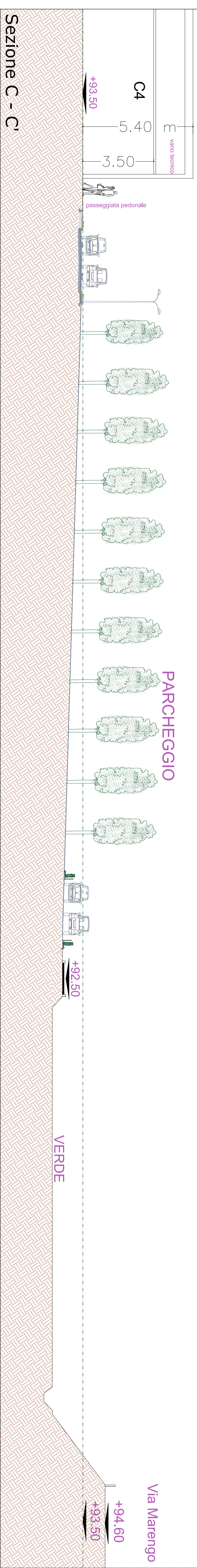
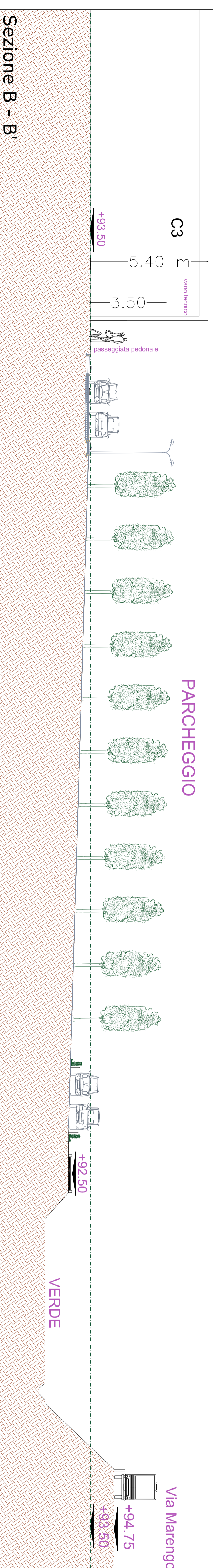
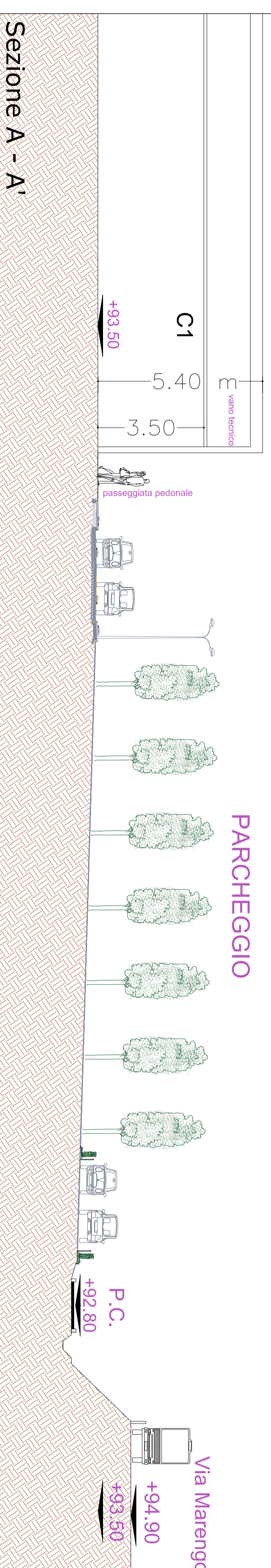
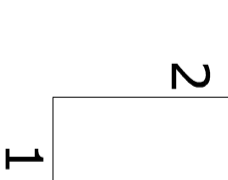
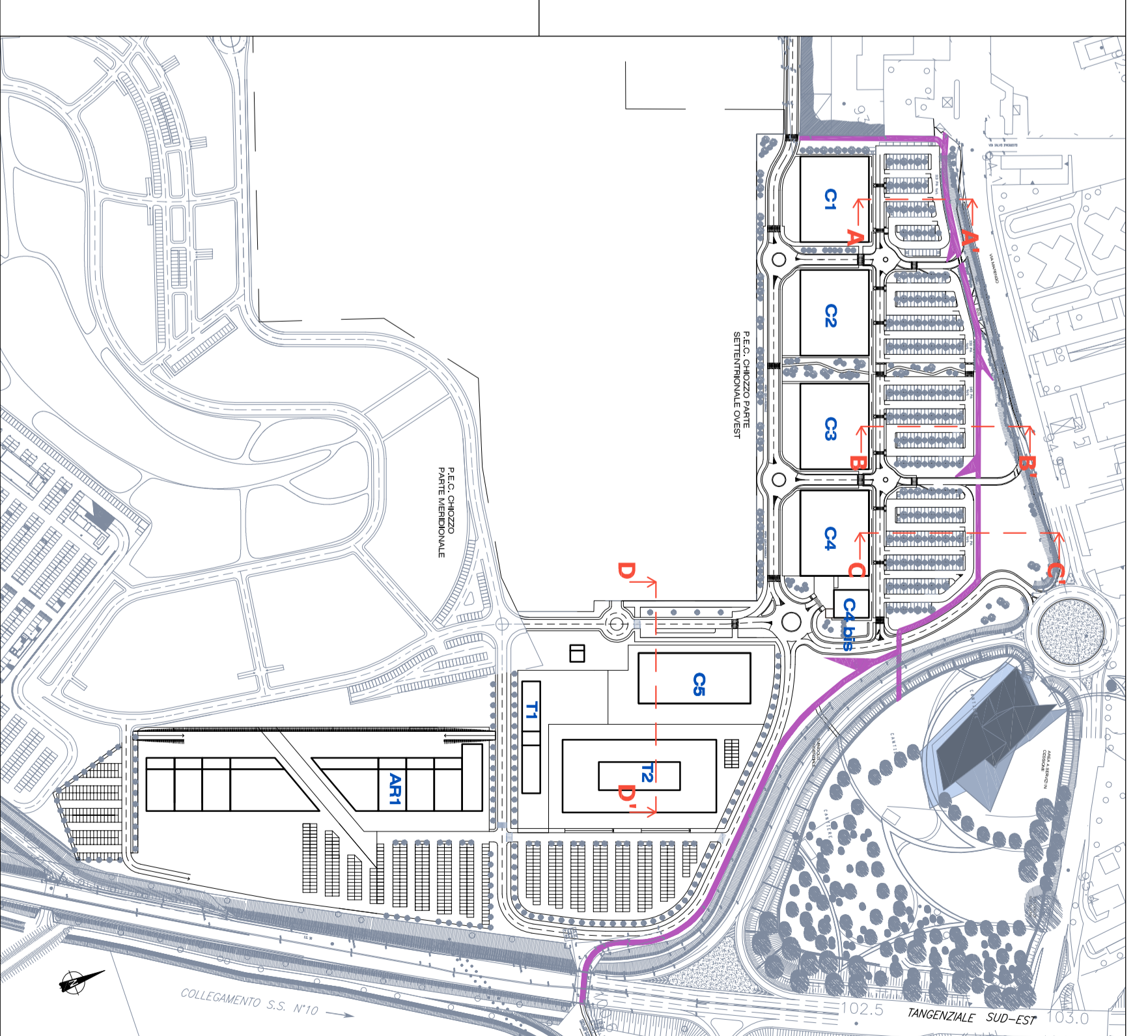


Note:
 Come da tabella Art. 51 N.T.A. del PRGC la quota di progetto è sempre maggiore di 93.50 SLM.
 Le seguenti sezioni sono rappresentate in proporzioni 2:1



Scala 1:200



COMUNE DI ALESSANDRIA
 PROVINCIA DI ALESSANDRIA



IL PROGETTISTA:
 Dott. Arch. Sergio CAMILLI
 Istituto Affari Architettonici P.R.C. s.r.l.s
 Galvani Square
 15121 - ALESSANDRIA
 011/51000000

PROGETTANTE:
 ALESSANDRIA 2000 S.r.l.
 Via S. Maria, 1
 27030 - MEZZANA (NO) (PV)
 0321 - ALESSANDRIA

ETHOS Engineering S.r.l.
 Via S. Maria, 1
 15121 - ALESSANDRIA
 011/51000000

TITOLO DELL'OPERA:

**MODIFICA PEG CHIOZZO EUROPA 1
 PARTE SETTENTRIONALE EST**

OGGETTO DELLA TAVOLA:			
SEZIONI STRADALI 1:200			
TAVOLA:	10_MOD	SCALA:	1:200
		DATA:	20/12/2016