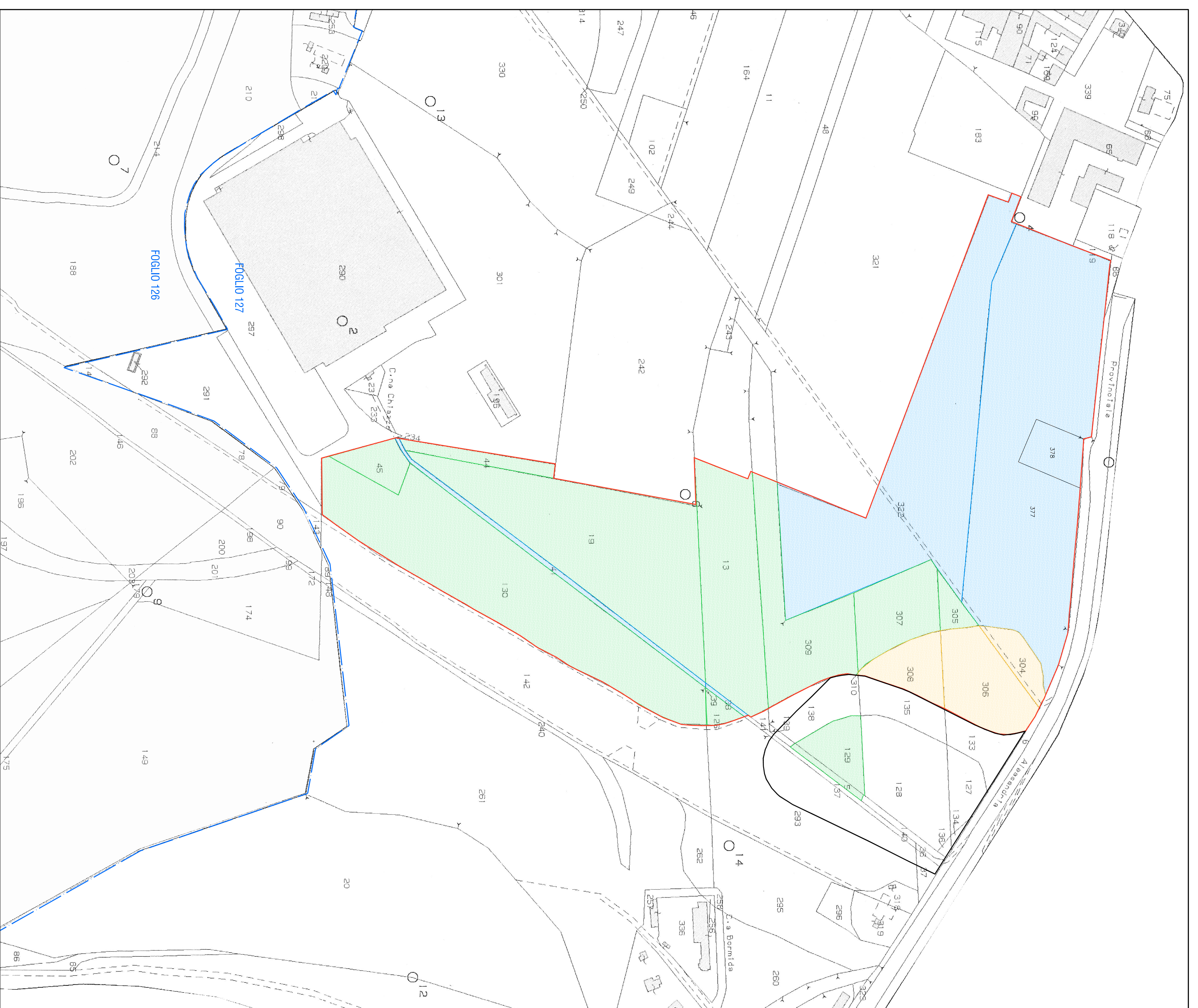


INSERIMENTO DEL PROGETTO NEL PRGC 1990 - RAFFORTO CON LE PROPOSTE GIA' PRESENTATE PER L'UNITA' CHIOZZO (PEC parte meridionale)  
 SCALA 1:2000

**LEGENDA**  
 Identificazione confine p.a.c. chiozzo  
 parte settentrionale est  
 Fila d'edificazione fondo periferie



ESTRATTO MAPPA CATASTALE  
 SCALA 1:2000

**LEGENDA**

	<b>Proprietà Alessandria 2000 s.r.l.</b>
	Foglio 127 Comune di Alessandria
	Mappele 39 mq. 170
	Mappele 41 mq. 2130
	Mappele 377 mq. 37538
	Mappele 378 mq. 2532
	Mappele 322 parte mq. 33478
	<b>Proprietà NOVACOP s.c.r.l.</b>
	Foglio 127 Comune di Alessandria
	Mappele 305 mq. 1110
	Mappele 307 mq. 5450
	Mappele 309 parte mq. 10277
	Mappele 13 parte mq. 12950
	Mappele 19 mq. 23400
	Mappele 44 mq. 1810
	Mappele 45 mq. 2240
	Mappele 126 mq. 880
	Mappele 130 mq. 27900
	Mappele 129 mq. 2780
	Mappele 5 mq. 500
	<b>Proprietà Comune Alessandria</b>
	Foglio 127 Comune di Alessandria
	Mappele 304 mq. 1945
	Mappele 306 mq. 6390
	Mappele 308 mq. 3280
	Mappele 310 mq. 3
	Confine PEC Chiozzo
	parte settentrionale est

**COMUNE DI ALESSANDRIA**  
 PROVINCIA DI ALESSANDRIA

**TRAMITTENTE**

**Dati Anon. Sergio CAMILLI**  
 Spina s.p.a. - via Cavour 11, 10121 - Alessandria  
 15100 - ALESSANDRIA

**Ente Engineering s.r.l.**  
 via S. Maria 1, 15100 - ALESSANDRIA

**TITOLO DELL'OPERA**

**PROPRIOETÀ**

**ALESSANDRIA 2000 S.R.L.**  
 Via Venezia, 14  
 10121 - ALESSANDRIA (PV)

**ALESSANDRIA 2000 S.R.L.**  
 Via Venezia, 14  
 10121 - ALESSANDRIA (PV)

**MODIFICA PEC CHIOZZO EUROPA 1**  
**PARTE SETTENTRIONALE EST**

CONTRATTO DELLA VERSIONE	DATA	DATA
TRACCE/PLAN. 026.MOD	SCALA 1:2000	20/12/2016