

CITTA' DI ALESSANDRIA

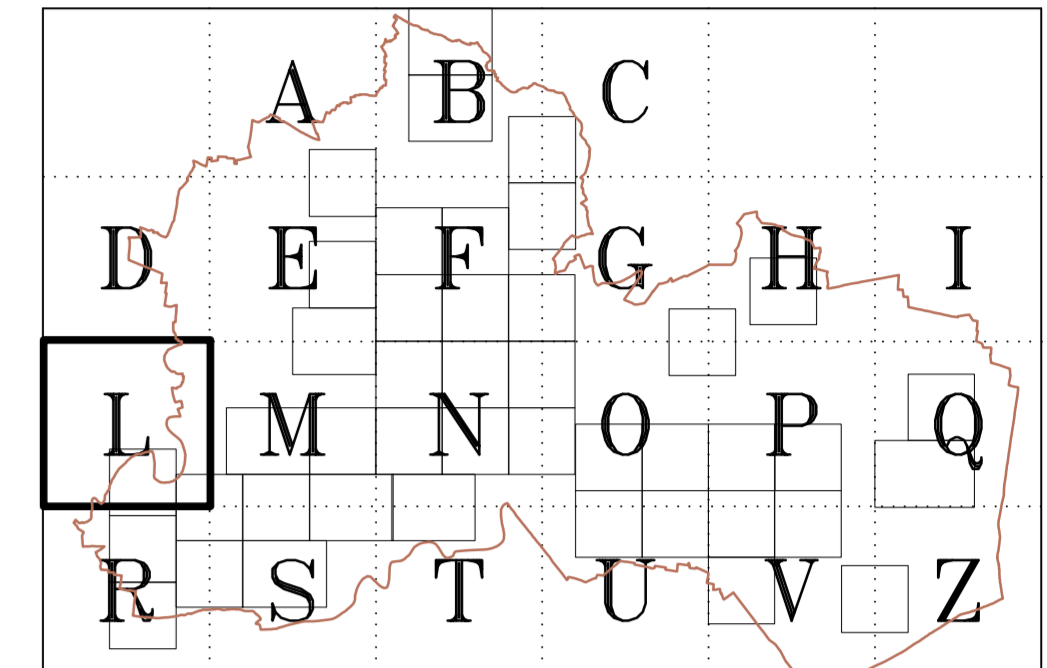


PIANO DI ZONIZZAZIONE ACUSTICA
 REVISIONE

Novembre 2013
 ai sensi della Legge n.447/1995, L. R. n.52/2000 e s.m. e i.
 Progetto Definitivo

Il Sindaco Tavola di piano
 scala 1:5000

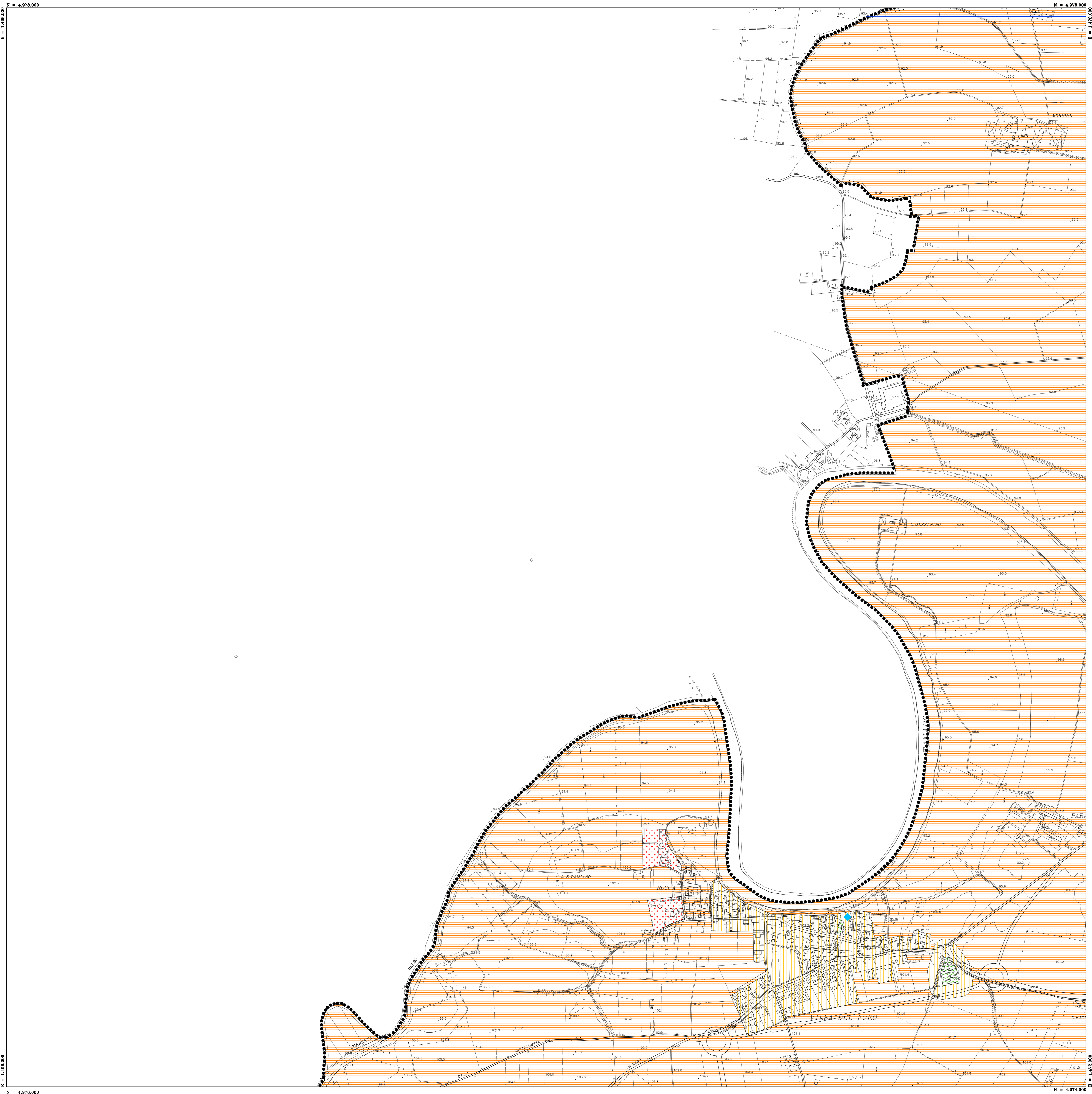
Il Segretario Generale



Il Responsabile del Servizio

Il Progettista:
 Dott. Arch. Sergio CAMILLI
 Via Wolera, 79 - Alessandria

Il Consulente:
 Dott. Alberto LENZI



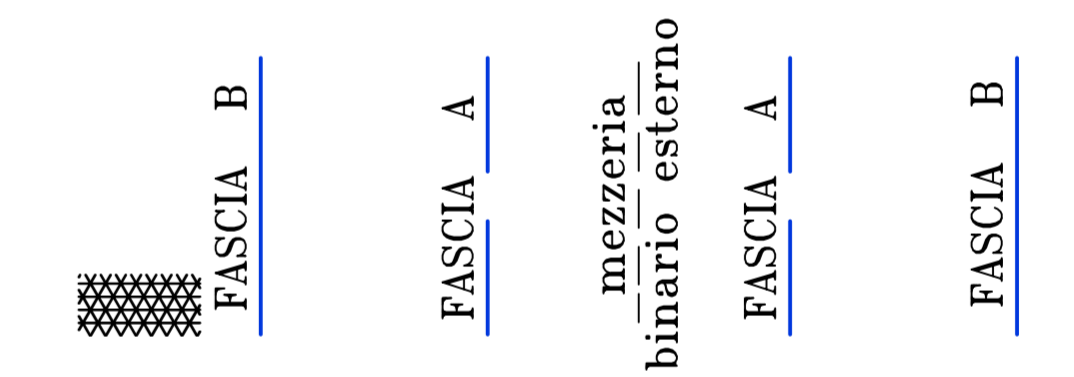
LEGENDA

- Delimitazione del confine comunale;
- Aree destinate alla viabilità

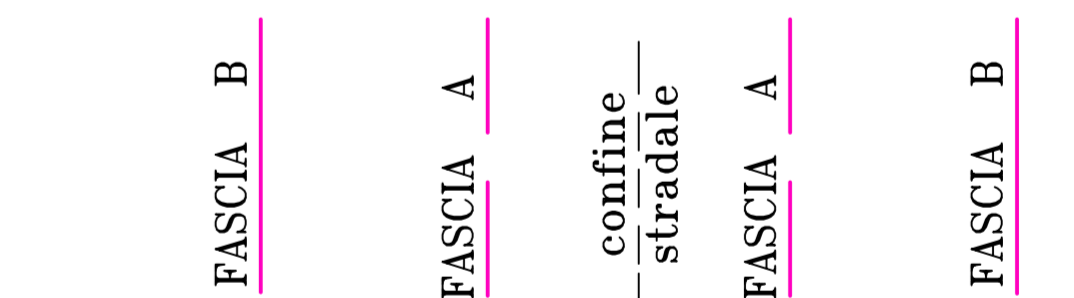
CLASSIFICAZIONE
 ACUSTICA DEL TERRITORIO COMUNALE
 Legge n.447/1995 e L. R. n.52/2000

- Classe I Aree particolarmente protette
- Classe II Aree ad uso prevalentemente residenziale
- Classe III Aree di tipo MISTO
- Classe IV Aree di intensa attività umana
- Classe V Aree prevalentemente INDUSTRIALI
- Classe VI Aree esclusivamente INDUSTRIALI

FASCE DI PERTINENZA INFRASTRUTTURA FERROVIARIA (D.P.R. 459/98)
 FASCIA A 100 mt da mezzeria binario esterno
 FASCIA B 250 mt da mezzeria binario esterno



FASCE DI PERTINENZA AUTOSTRADALE (D.P.R. 142/2004)
 FASCIA A 100 mt da confine stradale
 FASCIA B 250 mt da confine stradale



- Aree destinate a spettacolo temporaneo/mobile/all'aperto

VALORI LIMITE DELLE SORGENTI SONORE FISSE
 Leq in dB(A)
 (D.P.C.M. 14/11/97)

| Classi | Limiti assoluti di immissione | | Limiti assoluti di emissione | |
|--------|-------------------------------|------------------------------|------------------------------|------------------------------|
| | periodo diurno (6 ÷ 22) | periodo notturno (22 ÷ 6) | periodo diurno (6 ÷ 22) | periodo notturno (22 ÷ 6) |
| I | 50 | 40 | 45 | 35 |
| II | 55 | 45 | 50 | 40 |
| III | 60 | 50 | 55 | 45 |
| IV | 65 | 55 | 60 | 50 |
| V | 70 | 60 | 65 | 55 |
| VI | 70 | 70 | 65 | 65 |