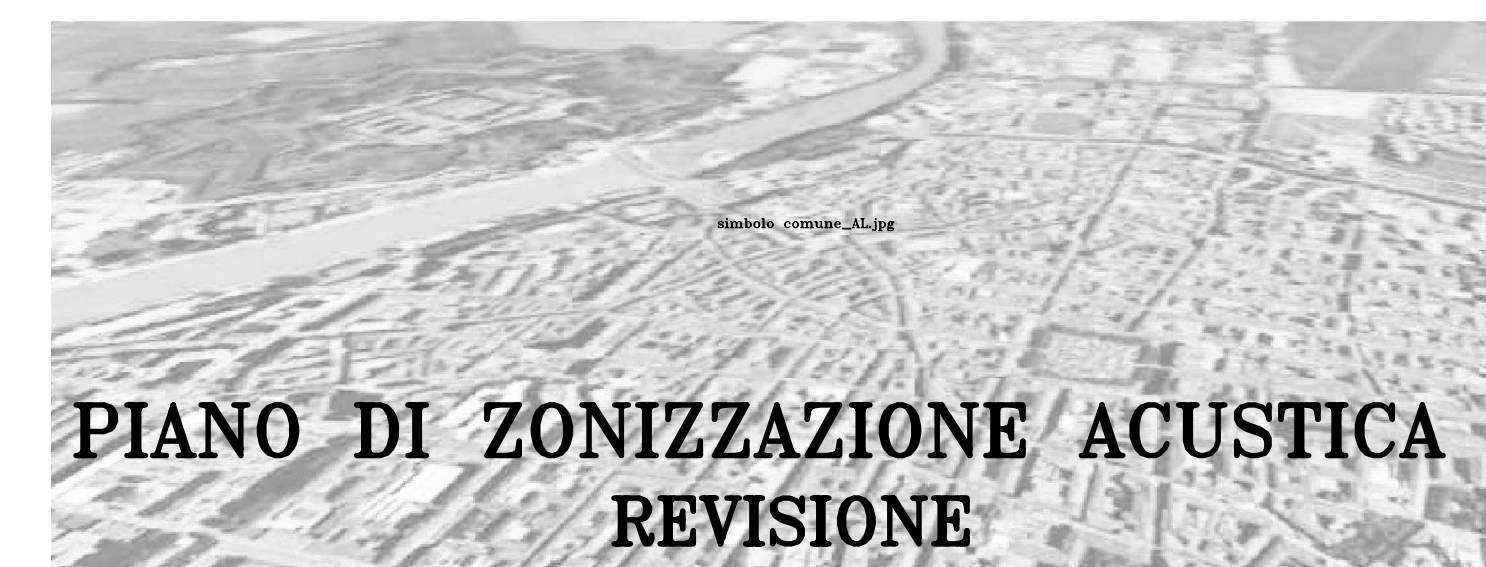


CITTA' DI ALESSANDRIA



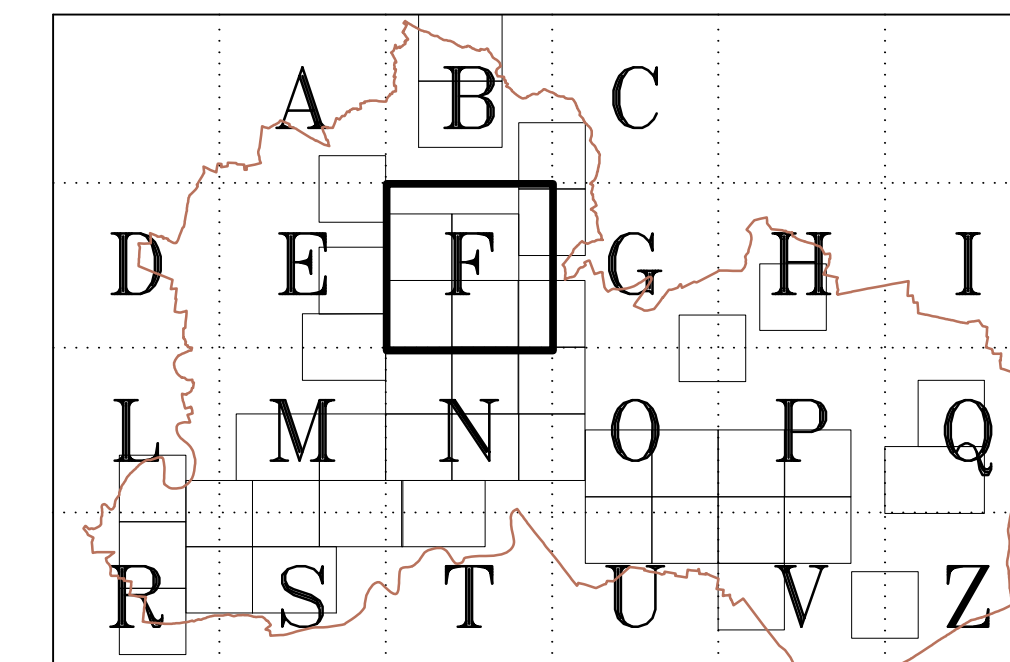
PIANO DI ZONIZZAZIONE ACUSTICA  
 REVISIONE

Novembre 2013  
 ai sensi della Legge n.447/1995, L. R. n.52/2000 e s.m. e i.  
 Progetto Definitivo

Il Sindaco Tavola di piano  
 scala 1:5000

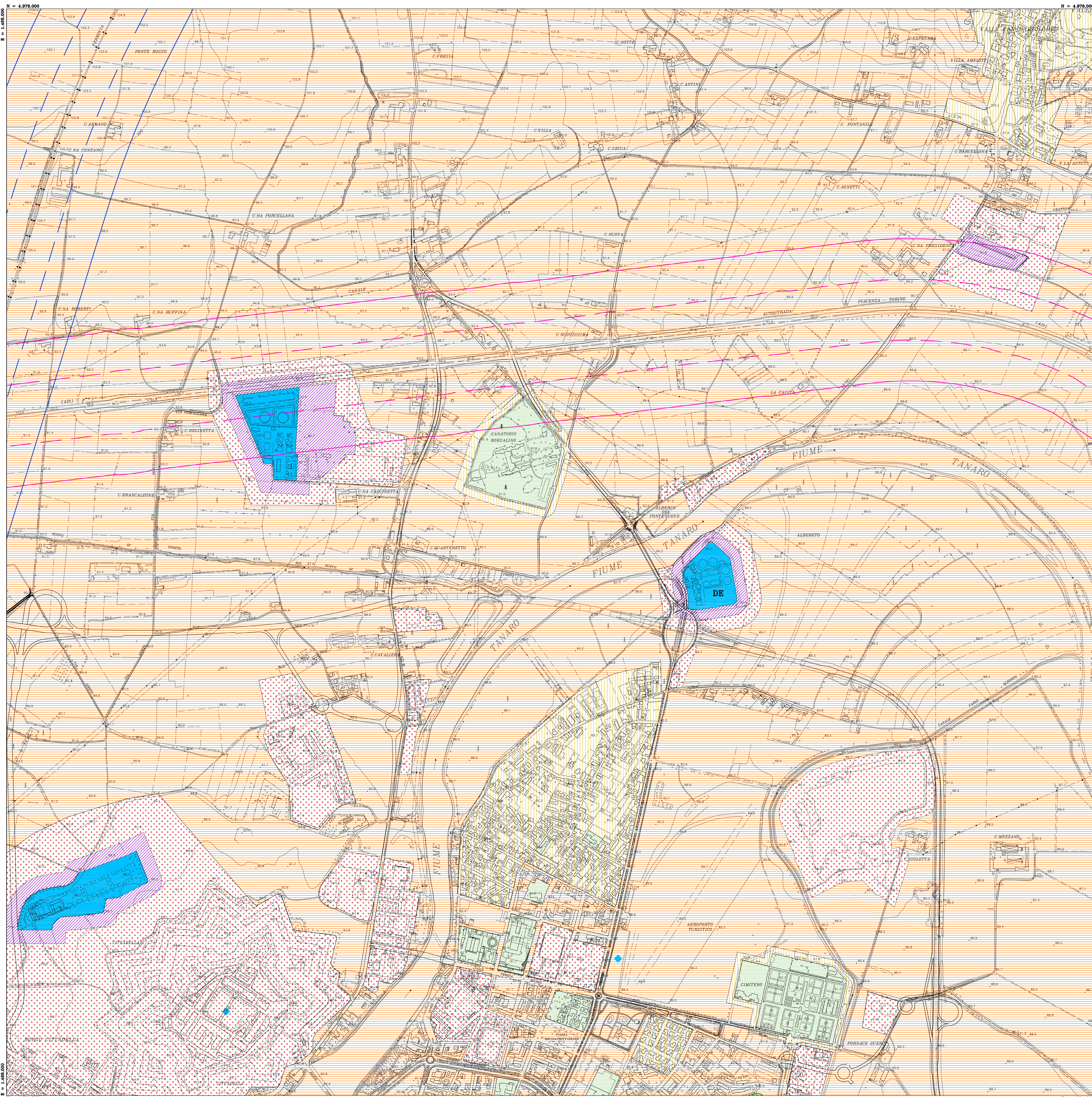
Il Segretario Generale

Il Responsabile del Servizio



Il Progettista:  
 Dott. Arch. Sergio CAMILLI  
 Via Wolke, 79 - Alessandria

Il Consulente:  
 Dott. Alberto LENZI



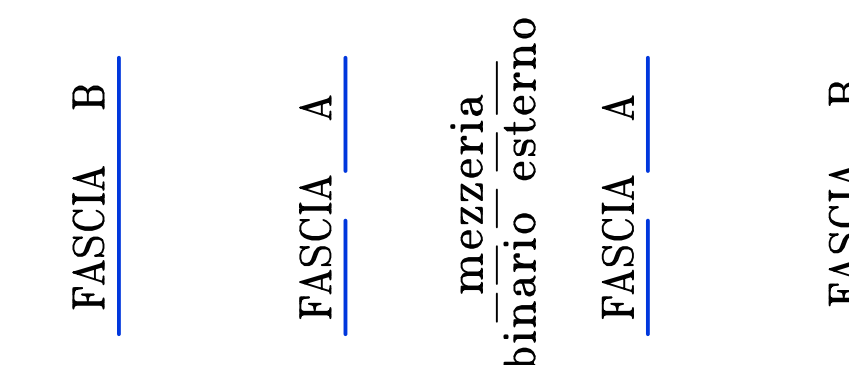
LEGENDA

- Delimitazione del confine comunale;
- Aree destinate alla viabilità

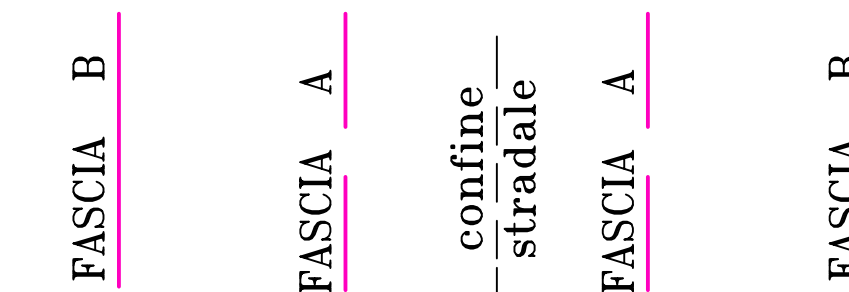
CLASSIFICAZIONE  
 ACUSTICA DEL TERRITORIO COMUNALE  
 Legge n.447/1995 e L. R. n.52/2000

- Classe I Aree particolarmente protette
- Classe II Aree ad uso prevalentemente residenziale
- Classe III Aree di tipo MISTO
- Classe IV Aree di intensa attività umana
- Classe V Aree prevalentemente INDUSTRIALI
- Classe VI Aree esclusivamente INDUSTRIALI

FASCE DI PERTINENZA INFRASTRUTTURA FERROVIARIA (D.P.R. 459/98)  
 FASCIA A 100 mt da mezzera binario esterno  
 FASCIA B 250 mt da mezzera binario esterno



FASCE DI PERTINENZA AUTOSTRADALE (D.P.R. 142/2004)  
 FASCIA A 100 mt da confine stradale  
 FASCIA B 250 mt da confine stradale



- Aree destinate a spettacolo temporaneo/mobile/all'aperto
- Impianti di depurazione

VALORI LIMITE DELLE SORGENTI SONORE FISSE  
 Leq in dB(A)  
 (D.P.C.M. 14/11/97)

Classi	Limiti assoluti di immissione		Limiti assoluti di emissione	
	periodo diurno (6 ÷ 22)	periodo notturno (22 ÷ 6)	periodo diurno (6 ÷ 22)	periodo notturno (22 ÷ 6)
I	50	40	45	35
II	55	45	50	40
III	60	50	55	45
IV	65	55	60	50
V	70	60	65	55
VI	70	70	65	65