

PRGC 1990

Approvato con modifiche "ex officio" con deliberazione della Giunta Regionale 7 febbraio 2000, n.38-29208 (pubblicata sul Bollettino Ufficiale della Regione Piemonte n.7, 16 febbraio 2000) e successivamente rettificato con deliberazione della Giunta Regionale n.13-29916 (pubblicata sul Bollettino Ufficiale della Regione Piemonte n.18, 3 maggio 2000)

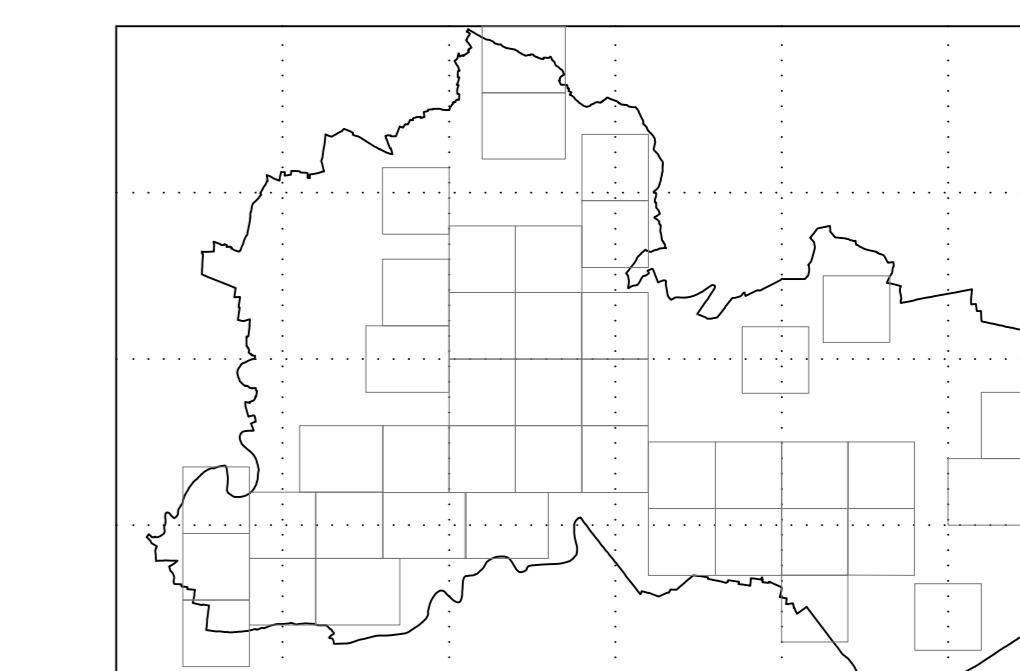
VARIANTE PARZIALE
Ex comma 7 - art. 17 della L. 56/77 e s. m. e. l.
giugno 2011 - approvazione febbraio 2012

Il Sindaco

Tavola di piano

1 Sintesi del PRGC e delle fasce marginali dei Comuni contermini
scala 1:25000

Il Segretario Generale



Il Responsabile del Servizio

LEGENDA

- delimitazione del confine comunale;
- delimitazione dei confini dei Comuni contermini;
- Aree per impianti e servizi a carattere comprensoriale;
- Aree a servizi;
- Aree urbanizzate in genere;
- Principali aree produttive;
- Principali aree per attività commerciali;
- Principali aree per attività turistico ricettive;
- Principali aree militari;
- Aree ferroviarie;
- Aree per l'eventuale realizzazione di nuove infrastrutture viarie
- Tracciato previsionale del nuovo metanodotto
- Tracciato metanodotto esistente

Carta Tecnica Regionale Numerica (CTRN)
fornita dal Servizio Cartografico della Regione Piemonte
aggiornamento 1997

COMUNI CONTERMINI

1	OVIGLIO	P.R.G. approvato (26 novembre 1990, D.G.R. n. 57-1910)
2	BORGORATTO	P.R.G.I. approvato (1 agosto 1984, D.G.R. n. 144-36559)
3	FRASCARO	P.R.G.I. approvato (1 agosto 1984, D.G.R. n. 144-36559)
4	CASTELLAZZO	P.R.G.I. approvato (1 agosto 1984, D.G.R. n. 144-36559)
5	CASALCERMELLI	P.R.G.I. approvato (1 agosto 1984, D.G.R. n. 144-36559)
6	FRUGAROLO	P.R.G. approvato (21 gennaio 1986, D.G.R. n. 63-02864)
7	BOSCO MARENCO	P.R.G. approvato (25 ottobre 1984, D.G.R. n. 46-38215)
8	TORTONA	Variante generale di P.R.G. approvata (30 gennaio 1995, D.G.R. n. 43-42735)
9	SALE	Variante generale di P.R.G. approvata (10 ottobre 1994, D.G.R. n. 91-39007)
10	PIOVERA	P.R.G. approvato (30 agosto 1983, D.G.R. n. 25-27739)
11	ALLUVIONI CAMBIO'	P.R.G. approvato (20 marzo 1990, D.G.R. n. 92-36340)
12	BASSIGNANA	P.R.G. approvato (17 giugno 1991, D.G.R. n. 100-07121)
13	RIVARONE	P.R.G. approvato (8 luglio 1991, D.G.R. n. 51-07511)
14	MONTECASTELLO	P.R.G. approvato (16 gennaio 1995, D.G.R. n. 19-42513)
15	PIETRAMARAZZI	P.R.G. approvato (25 giugno 1991, D.G.R. n. 28-07231)
16	PECETTO DI VALENZA	P.R.G. approvato (10 febbraio 1992, D.G.R. n. 42-12821)
17	VALENZA	Variante generale di P.R.G. approvata (19 febbraio 1996, D.G.R. n. 174-06280)
18	S.SALVATORE	Variante generale di P.R.G. approvata (30 luglio 1993, D.G.R. n. 109-27048)
19	CASTELLETTO M.to	P.R.G. approvato (17 marzo 1992, D.G.R. n. 50-13478)
20	LU M.to	P.R.G. approvato (30 marzo 1987, D.G.R. n. 74-11458)
21	QUARGNENTO	P.R.G. approvato (8 marzo 1993, D.G.R. n. 31-23339)
22	SOLERO	P.R.G. approvato (4 settembre 1990, D.G.R. n. 18-00331)

Dati aggiornati al 16 aprile 1996

